

KAAVOITUSKATSAUS

Kaupunkisuunnittelulautakunta 14.1.2020



KAAVOITUSKATSAUS

Maankäyttö- ja rakennuslaki, MRL 7 §

”Kunnan tulee vähintään kerran vuodessa laatia katsaus kunnassa ja maakunnan liitossa vireillä olevista ja lähiaikoina vireille tulevista kaava-asioista, jotka eivät ole merkitykseltään vähäisiä (kaavoitus-katsaus)...

Kaavoituskatsauksesta on tiedotettava sen tarkoituksen kannalta sopivalla tavalla.”

Vantaan kaupungin tapana on kertoa kuntalaisille kaava-asioista kaavoituskatsauksessa. Katsaus ilmestyy Asukaslehdessä, joka jaetaan 7.3. jokaiseen vantaalaiseen kotiin ja yritysten postilaatikkoon. Lisäksi katsaus julkaistaan verkkosivulla vantaa.fi/ajankohtaiset_kaavat.

Tämä kaupunkisuunnittelulautakunnalle jaettava versio on luonnos, joka pohjautuu asema- ja yleiskaavayksiköiden kaavoitusohjelmaan. Kaavoituskatsauksessa kerrotaan lyhyesti kaikista vireillä olevista ja lähiaikoina vireille tulevista kaavatöistä.

Kaavatöihin voi tutustua:

https://www.vantaa.fi/ajankohtaiset_kaavat

<https://www.vantaa.fi/asemakaavoitus>

<https://www.vantaa.fi/yleiskaava2020>

<https://kartta.vantaa.fi/>

Lisätietoa:

Tarja Laine, kaupunkisuunnittelujohtaja, 050 304 1921

Yleiskaavoitus

Mari Siivola, yleiskaavapäällikkö, 040 336 0159

Asemakaavoitus

Ilkka Laine, asemakaavapäällikkö, 050 540 2254

Länsi-Vantaan asemakaavoitus

Timo Kallaluoto, aluearkkitehti, 050 312 2132

Kivistön asemakaavoitus

Anna-Riitta Kujala, aluearkkitehti, 050 302 8799

Aviopoliiksen asemakaavoitus

Johanna Rajala, aluearkkitehti, 050 302 8975

Tikkurilan asemakaavoitus

Ritva Kotilainen, aluearkkitehti, 050 310 4267

Itä-Vantaan asemakaavoitus

Vesa Karisalo, aluearkkitehti, 040 750 7339

Tietopalvelut

Päivi Rapo, tietopalvelupäällikkö, 050 302 9398

Katsauksen kartat

Antti Kairus, paikkatietoasiantuntija, 050 302 9885

Katsauksen toimittanut

Ritva-Leena Kujala, kaavoituskoordinaattori, 050 304 1873

YLEISKAAVOITUS

Uudesta koko kaupungin yleiskaavasta on laadittu luonnoksen vuorovaikutuksen ja vaikutusten arviointien pohjalta kaavaehdotus. Ehdotus tulee keväällä nähtäville, jolloin siitä järjestetään asukastilaisuuksia. Yleiskaava on tarkoitus saada vuoden 2020 loppuun mennessä valmiiksi ja hyväksymiskäsittelyyn.

Yleiskaavaehdotuksen pohjalta käynnistyy mm. yleiskaavan toteuttamisohjelman, viherakenteen kehityskuvan ja ratikan kaavarunkojen laadinta.

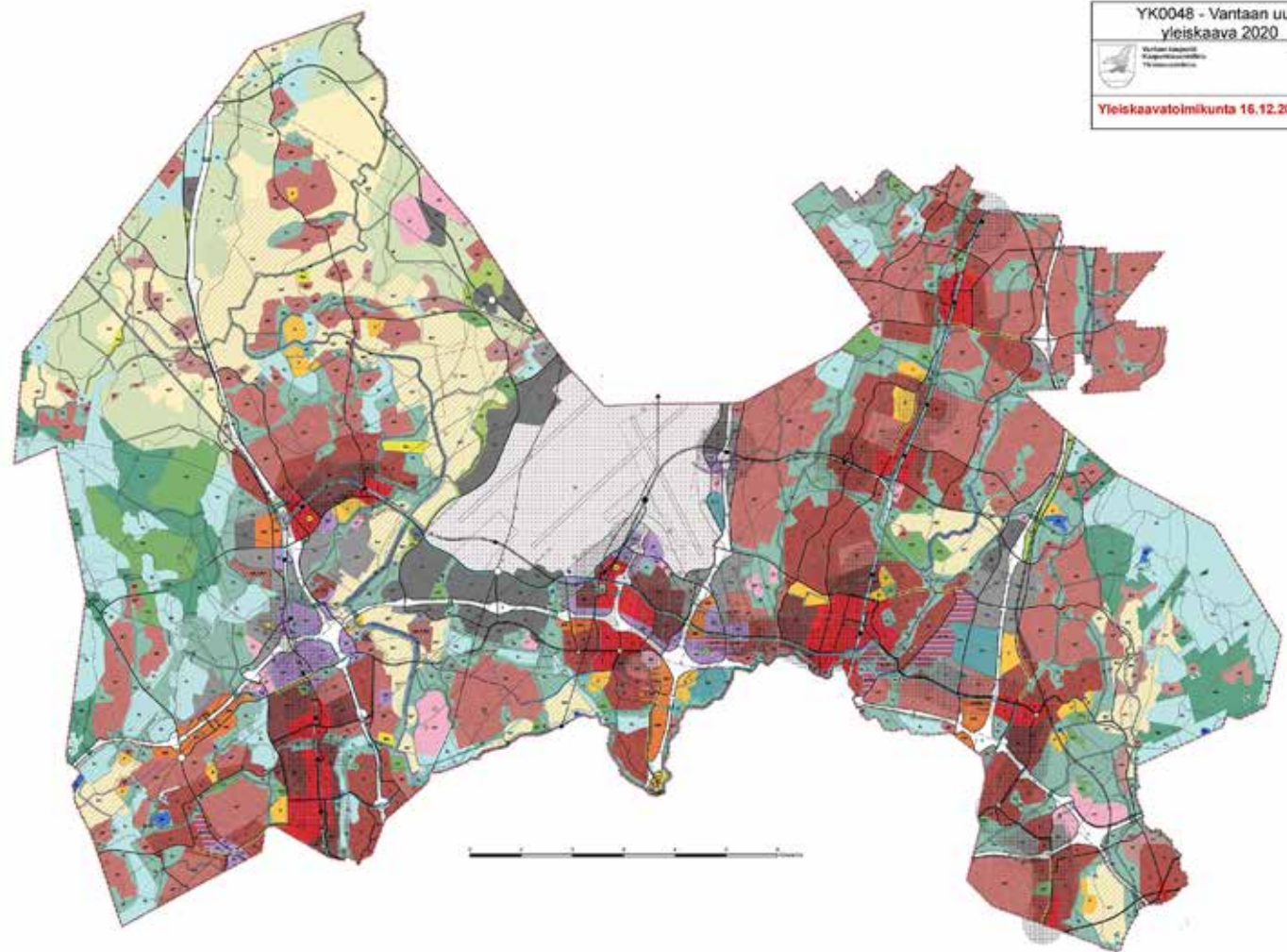
Helsingin seudun uuden Helsingin seudun maankäytön, asumisen ja liikenteen MAL-suunnitelman laadinta alkaa 2020. Uudenmaan liiton laatima Uusimaa 2050 maakuntakaava on valmistunut ja tarkoitus hyväksyä kesäkuussa.

Lisätietoja

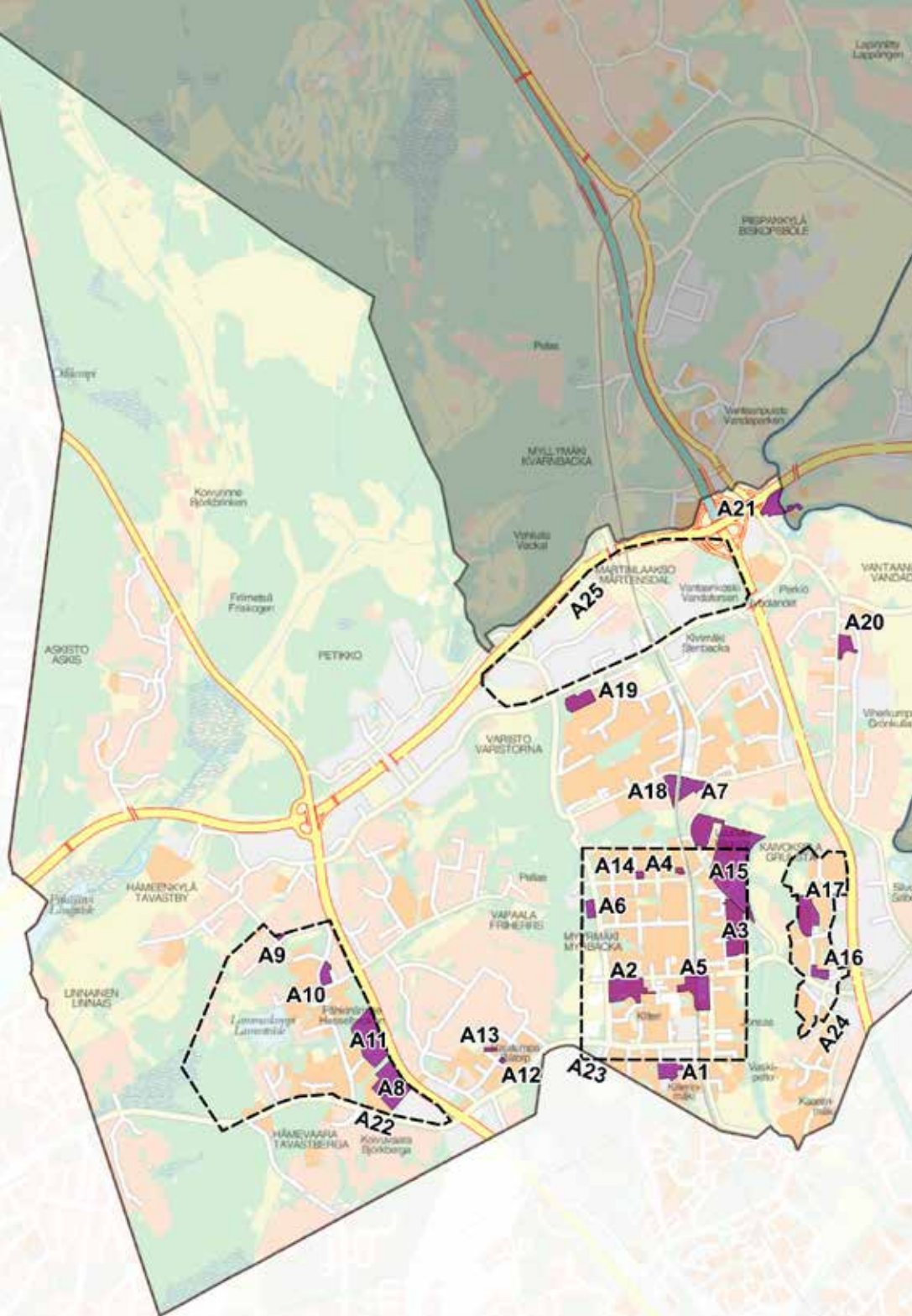
<https://www.vantaa.fi/yleiskaava2020>

<https://www.hsl.fi/mal>

https://www.uudenmaanliitto.fi/aluesuunnittelu/valmistelussa_uusimaa-kaava_2050



LÄNSI-VANTAA



A1 Kilterinkuja 2, 002349

Toimitilarakennus puretaan, tilalle rakennetaan asuinkerrostaloja. Talojen korkeudet vaihtelevat 7 – 12 krs. Päätöksäsiittelyyn keväällä.

A2 Kivikirveenkujan Sporttikorttelit, 002368

Täydennysrakentamista: uusia asuinkerrostaloja, päiväkoti ja pysäköintilaitos. Järjestetään suunnittelu- ja toteutuskilpailu keväällä.

A3 Louhelantie 4, 002366

Varian oppilaitos puretaan ja rakentaa alueelle asuinkerrostaloja ja yhtenäiskoulu. Työ käynnistyy keväällä.

A4 Patotie 2, 002368

Toimitilarakennus puretaan ja rakennetaan asuinkerrostalo, jossa on myös liike- ja toimintatiloja sekä mahdollisesti pysäköintilaitos. Päätöksäsiittelyyn syksyllä.

A5 Myyr York downtown, 002400

Myyrmäen asemakorttelit (downtown), asumista ja kivijalkaliiketiloja. Osallistuminen keväällä, nähtäville syksyllä.

A6 Kelokuusenkuja, 152500

Kerrostaloja Raappavuorentien länsipuolelle Kelokuusenkujan päähän. Osallistuminen keväällä.

A7 Martinlaaksontie 24

Kerrostaloja keskustatoimintojen alueelle. Kaavoitus alkaa.

A8 Koivuvaarankuja 2, 002434

Asunto- ja/tai työpaikkarakentamista yritystontille. Tontilla on kaksi suojeltua rakennusta. Kaavamuutosta ei ole vielä haettu.

A9 Santamäentie 15, 002416

Santamäentie 15:n kohdalle kolme omakotitonttia. Nähtäville keväällä.

A10 Pähkinänsärkijä 002284

Pähkinänsärkijän länsipuolen asuntorakentaminen. Osallituminen keväällä.

A11 Karhunkierros, 002433

Asunto- ja/tai työpaikkarakentamista nykyisille Karhunkierroksen yritystonteille. Kaavamuutosta ei ole vielä haettu.

A12 Piikkirinne 3, 002415

Piikkirinne 3:n rakentamaton pysäköintitontti muutetaan kerrostalontiksi. Nähtäville keväällä.

A13 Rajatorpan ostoskeskus, 002005

Ostoskeskuksen tilalle asumista ja kauppa. Nähtäville keväällä.

A14 Kuohukuja 1 - 3, 002364

Kerros- ja liiketalo Kuohukujan ostoskeskuksen paikalle. Kv 20.5.2019 palautti, valmistellaan uudelleen päätettäväksi.

A15 Louhela 2, 152400

Kerrostalojen täydennysrakentamista Haltiantielle ja Louhelan asema-kaavan ajantasaistaminen. Päätettäväksi keväällä.

A16 Kaivoksen ostoskeskus 001989

Kaivoksen ostoskeskuksen tilalle asuntorakentamista. Ostoskeskus on luokiteltu maakunnallisesti arvokkaaksi. Suunnittelu jatkuu.

A17 Kaivoksen kirkkotontti, 002044

Puretun Kaivoksen kirkon tontille asuntorakentamista.

A18 Martinlaaksontien päiväkotikohde, 002414

Martinlaaksontie 26:n kohdalle päiväkotikohde. Kaavoitus alkaa.

A19 Laajakorvenkorvenkuja 8 ja 10, 002432

Kaksi viisikerroksista kerrostaloa Laajakorvenkuja 8 ja 10 tonteille. Kaavoitus alkamassa.

A20 Vanha Nurmijärventie 36 / Vantaanlaaksontie 39, 002429

Pientalorakentamista. Kaavoitus alkaa.

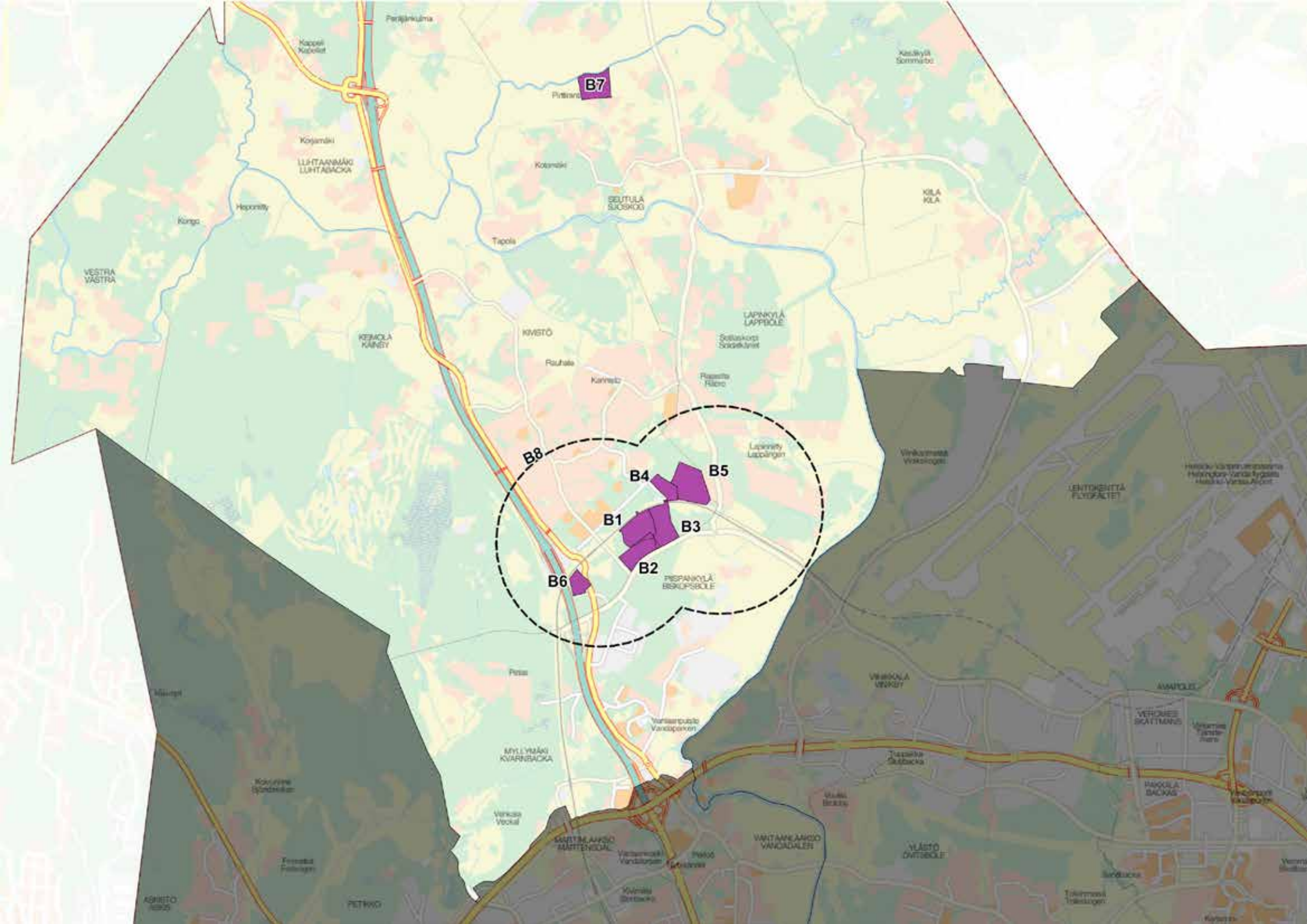
A21 Vantaankosken mylly, 002101

Vantaankosken myllyn alueen uusi maankäyttö. Nähtäville keväällä.

A22 Pähkinärinteiden suunnitelmat

Alueelle tulossa useita kaavahankkeita, mm. Pähkinänsärkijä, Karhunkierros, Ärrävaara. Työ käynnistyy keväällä.

A23 Vireät keskustat Myyrmäki ja Tikkurila, 014700**A24 Kaivoksen yleissuunnitelma, 014800****A25 Kaivoksen yleissuunnitelma, 014800**



B7



B8

B4

B5

B1

B3

B6

B2

Kojamäki
LUHTAANMÄKI
LUHTABACKA

SEUTULA
SUOSKOO

LAPINKYLÄ
LAPPIOLE

KIVISTO

Sällskaps
Sädeklubb

Rouhala

Kannisto

Pöytä
Filari

Lapinni
Lappinen

B8

B1

B3

B2

PEIPANKYLÄ
BISKUPSKOLE

Keskiyli
Sommarby

KOLA
KOLA

Vinkarimäki
Vinkarimäki

LENTOKENTÄ
FLYGFÄLTET

Hälsö
Käppel
Hälsö
Hälsö
Västra
Alport

VÄRSÖLA
VÄRSÖ

AMARÖLE

VERONES
BATTMANS

Västtra
Lappi

PAKOLA
BACKAS

Västtra
Lappi

NYLLYMÄKI
KVARNBACKA

Tussala
Skutbacka

Ståhl
Bäck

VÄSTRA
VÄSTRA

VLÄSTÖ
ÖVTSKOLE

SÄTTMÄNKI
MATTENSÖLA

Västtra
Lappi

PAKOLA
Lappi

Västtra
Lappi

Ståhl
Bäck

Västtra
Lappi

Mänsjö

Kouvinne
Spödenkärr

Finnst
Fästingen

AGRISTO
Lappi

PETRO

KIVISTÖ

B1 Kivistöntähti, 232500

Kivistön keskusta monimuotoisia keskustakortteleita noin 1600 asukkaalle sekä kivijalkaliiketiloija, päiväkotia, kaksi pysäköintilaitosta, Kehäradan ylittävä silta ja viheralueita. Päätöskäsittelyyn keväällä.

B2 Kivistön Onnenkivi, 232600

Kivistön keskusta Kehäradan eteläpuolelle monimuotoisten keskustakortteleiden naapurusto noin 1000 asukkaalle sekä uusi koulu/lukio, kivijalkaliiketiloija ja pysäköintilaitos. Työ käynnistyy kesällä.

B3 Kivistön Lumikvarssi, 232700

Kivistön keskusta Kehäradan eteläpuolelle monimuotoisten keskustakortteleiden naapurusto noin 1500 asukkaalle sekä pysäköintilaitos, kivijalkaliiketiloija, päiväkotia ja koirapuisto. Työ käynnistyy talvella.

B4 Kivistön Kvarssikulma, 232800

Kivistön keskusta Kehäradan pohjoispuolelle monimuotoisia keskustakortteleita noin 800 asukkaalle sekä kivijalkaliiketiloija ja pysäköintilaitos. Nähtäville kesällä.

B5 Kivistön Turkoosikehä, 232900

Lapinkylän asemaan tukeutuva monimuotoisten asema- ja keskustakortteleiden naapurusto noin 2000 asukkaalle sekä hulevesipuisto, päiväkotia, pysäköintilaitos ja kivijalkaliiketiloija. Työ käynnistyy talvella.

B6 Kivistön tapahtuma-areena, 002431

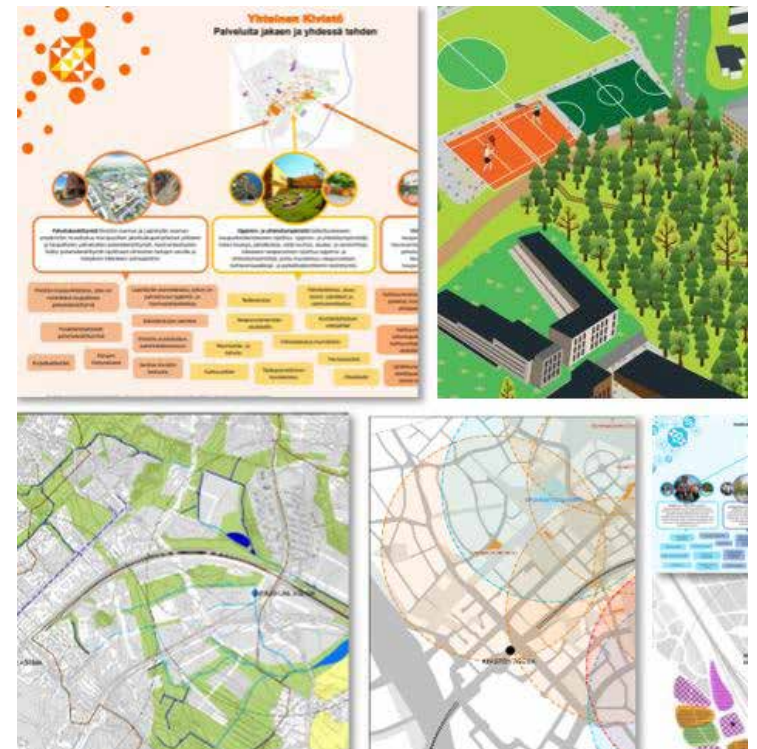
Urheilu- ja tapahtuma-areena (mm. katsomot, yleisötilat, kentän monikäyttötilat ja aitiot) ja hotelli sekä niihin liittyvä pysäköinti Kehäradan Kivistön aseman välittömään läheisyyteen. Nähtäville kesällä.

B7 Pirttiranta, 330200

Selvitetään mahdollisuutta kaavoittaa loma-asuntoalueeksi Vantaanjoen tulvariskialuetta. Nähtäville syksyllä.

B8 Kivistön keskustan kaavarunko, 021600

Kehäradan Kivistön ja Lapinkylän asemien periaatteet resurssiviisaille maankäytön ratkaisuille, mm. varmistaa Lapinkylän aseman toteuttaminen. Nähtäville syksyllä.



AVIAPOLIS

C1 Lustikulla 002406

Asumista, kivitajkaliiketilaa ja virkistysaluetta. Työ käynnistyy syksyllä. RATIKKA

C2 Backaksen lähiympäristön kehittäminen, 512000

Alueelle tutkitaan tapahtuma- ja elämyspuiston sijoittamista sekä sitä tukevaa muuta liiketoimintaa kulttuuriympäristöön sovittaen. Työ käynnistyy keväällä.

C3 Pyhtäänkorventie 15, 002357

Pytinojan ympärille asuinrakentamista noin 460:lle asukkaalle ja virkistysaluetta. RATIKKA

C4 Grand Wing, 002420

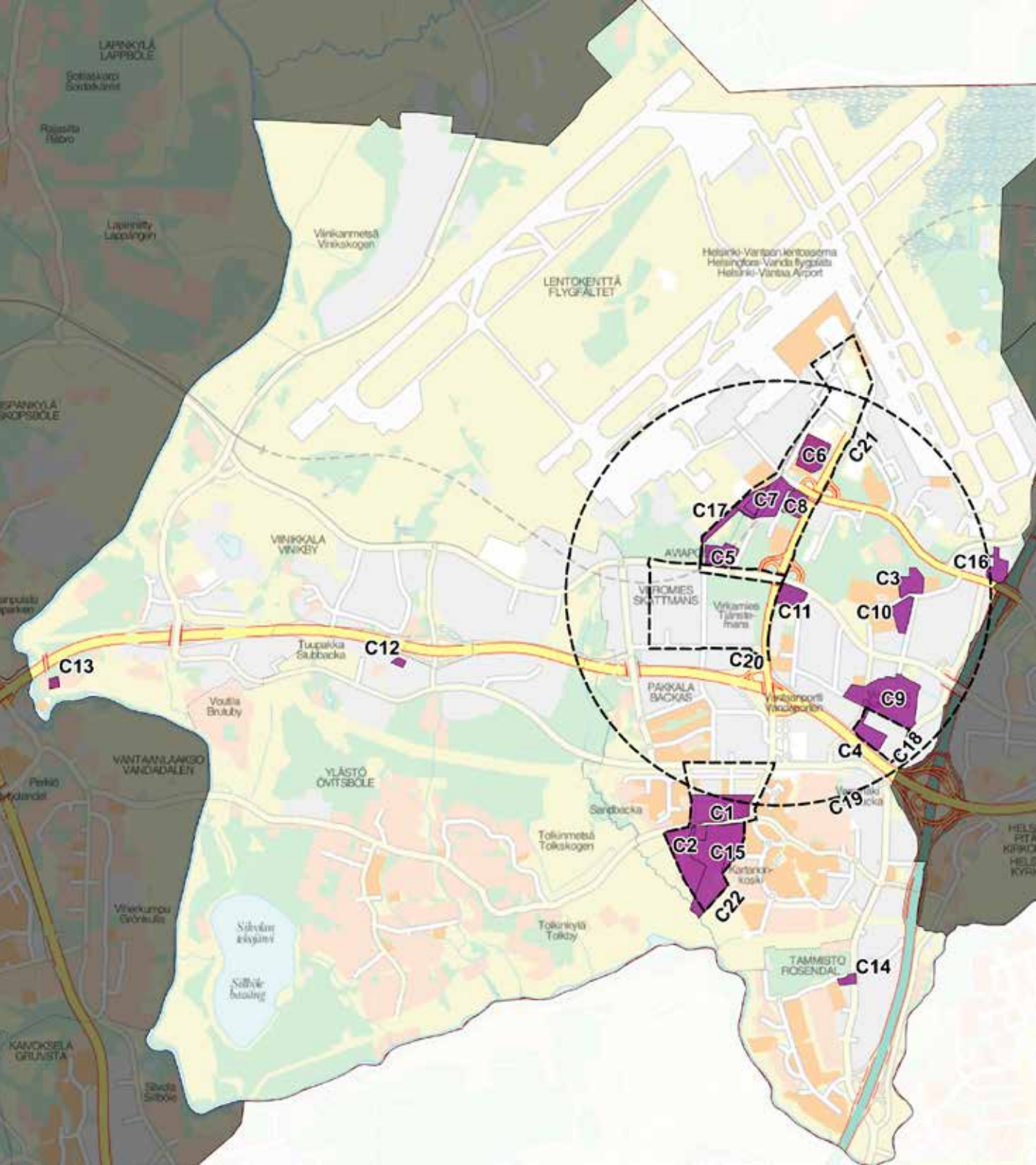
Kehä III:n varteen Flamingoa vastapäätä Hotelli, toimistoja, elämyskeskus. Päätöksäsitelyyn keväällä. RATIKKA

C5 Aviapolis eteläinen, 002417

Aviapoliksen aseman viereen rakennetaan liike-, toimisto- ja asuinkortteli noin 1000 asukkaalle. Palvelut keskitään Avia-aukion ympärille. Päätöksäsitelyyn talvella. RATIKKA

C6 002425 Tietotie 9 -11

Hotelli- ja toimistohanke. Työ käynnistyy keväällä. RATIKKA



C7 002404 Aviapolis pohjoinen

Uutta toimitilaa ja pysäköintilaitos. Tehdään myös Turbiinitien kaavamuutos nro 002270, joka mahdollistaa uuden katuyhteyden Ilmakehäältä Tikkurilantielle. RATIKKA

C8 Mondo, 002371

Toimitila- ja hotellirakentamista Lentoasemantien varteen. Työ käynnistyy keväällä. RATIKKA

C9 Annefred eteläinen, 002373

Asuntokortteleita noin 1300 asukkaalle ja virkistysaluetta. Monitoimirakennus Atomi: koulu 900 oppilaalle, päiväkotia 160 lapselle ja muita palveluita. Monitoimirakennuksen suunnittelukilpailu v. 2020 aikana, käyttöön 2023. Päätöskäsittelyyn keväällä. RATIKKA

C10 Manttaalitie 10-14, 002196

Manttaalitien varteen asuntoja noin 640:lle asukkaalle. RATIKKA

C11 Markkatie 12-20, 002396

Tikkurilantien ja Lentoasemantien risteykseen toimitilaa, hotelli, palveluita ja asumista. Työ käynnistyy keväällä. RATIKKA

C12 Kalliosolantie 7, 002423

Tontin käyttöä tehostetaan. Työ käynnistyy keväällä.

C13 002054 Voudintie 1

Liikerakennuksia. Työ käynnistyy keväällä.

C14 002390 Tammistontie 2

Asuinkerrostaloja Tammistontie varteen.

C15 Backaksen kartano, 511800

Suojellaan kulttuurihistoriallisesti ja maisemallisesti arvokas Backaksen kartanoympäristö, sallitaan hieman uudisrakentamista.

C16 Kiitoradankuja, 521100

Teollisuus- ja varastorakennuksia.

C17 Turbiinitie, 002270

Uusi katuyhteys Ilmakehäältä Tikkurilantielle. RATIKKA

C18 Grand Wing ja Auramo, 053000

Äyritien varrelle asumista ja Auramon alueen tuleva käyttö. Päätöskäsittelyyn kesällä. RATIKKA

C19 Aviapoliksen teemat 053100

Alueen kokonaisvaltainen suunnittelu, johon yksittäiset kaavamuutokset ja muut suunnitelmat liittyvät. Työ keskittyy Veromieheen ja osin Pakkalan pohjoisosiin. Työ käynnistyy keväällä. RATIKKA

C20 052600 Muura

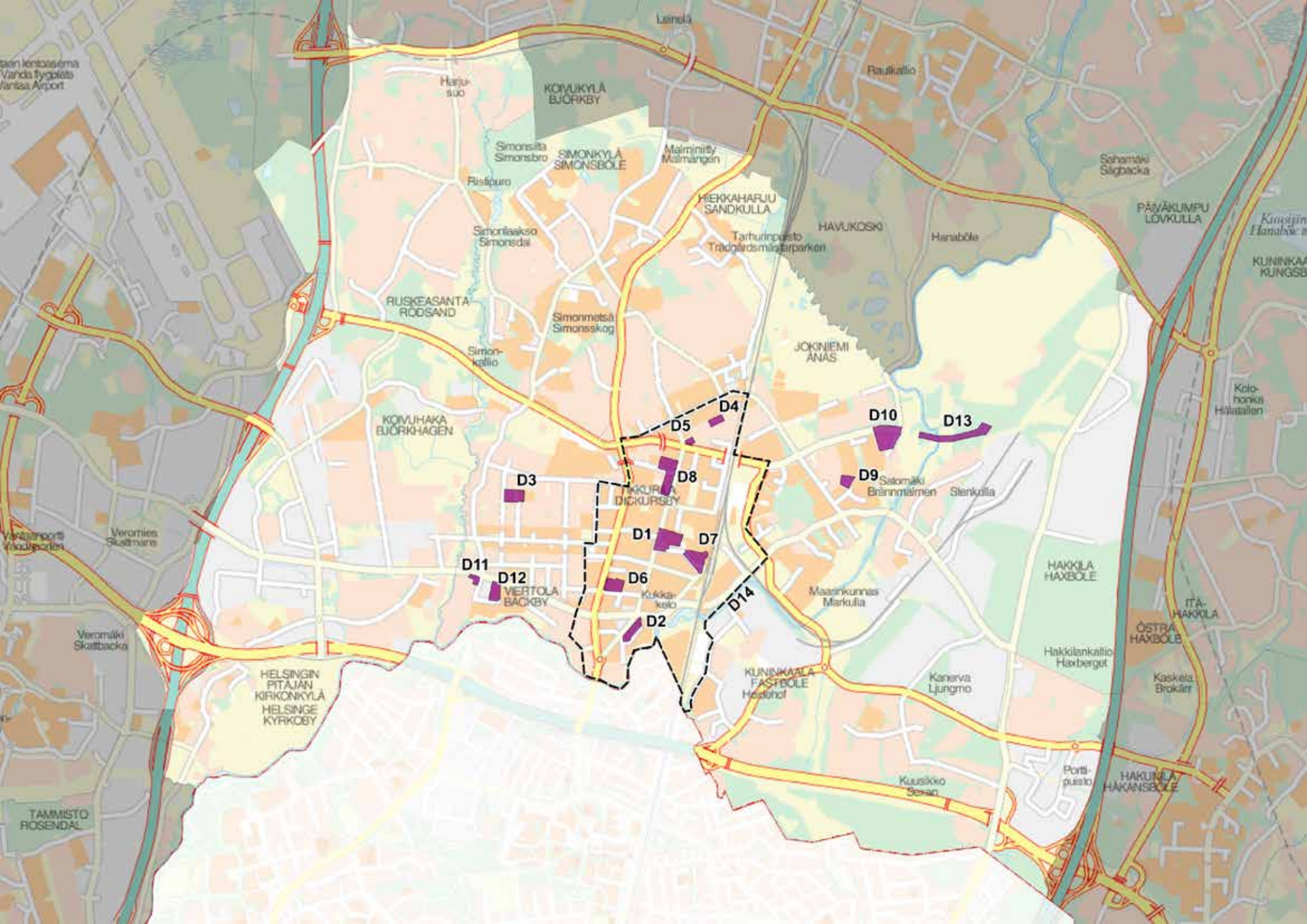
Palveluita, liiketilaa ja asuntoja 3000-5000 asukkaalle. Selvitetään reitti yhteydet sekä liikenne- ja palvelutarpeet. RATIKKA

C21 Aviapolis Core, 052400

Aviapoliksen keskusta, jossa yhdistetään luonto, cityelämä ja lento-kenttä kävely-ystävälliseksi lento-kenttäkaupungiksi. Mahdollistaa liiketilat, palveluita ja tuhansia työpaikkoja sekä asuntoja 3000-4000 asukkaalle. Päätöskäsittelyyn syksyllä. RATIKKA

C22 053200 Lustikulla - Backaksen suunnitteluperiaatteet

Alueelle tutkitaan asumista, toimi- ja liiketilat sekä virkistysaluetta. Selvitetään reitti yhteydet sekä liikenne- ja palvelutarpeet. Työ käynnistyy keväällä. RATIKKA



Vantaan lentoasema
Vanda flygplats
Vantaa Airport

Vantaanportti
Vandaporren

Veromäki
Skattbacka

Tammisto
Rosendal

HELSINGIN
PITAJAN
KIRKONKYLÄ
HELSINGE
KYRKÖBY

Härjedalen
Härjedalen

KOIRUKYLÄ
BJÖRKBY

Simonstilla
Simonsbro

SIMONKYLÄ
SIMONSBOLE

Malmintie
Malmängen

HIERKKAHARJU
SANDKULLA

HAVUKOSKI

Haraböle

Sahamäki
Sägbacka

PÄIVÄKUMPU
LOVKULLA

Kuusijärvi
Hanabäck

KUNINKAAN
KUNGSB

RUSKEASANTA
ROOSAND

Simonlaakso
Simonsdal

Simonmäski
Simonskog

Tarhutiiposto
Trädgårdsmästarparken

JOKINIEMI
ANAS

KOIRUHAKA
BJÖRKHAGEN

D3

D5

D4

D10

D13

D8

D1

D7

D9

D11

D12

D6

HAKURI
DICKURSEY

D2

D14

Maarinkunnas
Markulla

HAKULA
HAXBOLE

Hakkilankallio
Haxberget

ITÄ-
HAKOLA

ÖSTRA
HAXBOLE

Kaskela
Brokått

KUNINKAALA
FASBOLE
Hörsöhof

Kanava
Ljungmo

Kuusikko
Seman

Portti-
puisto

HAKUNILA
HAKANSBOLE

TIKKURILA

D1 Kielotie 13, 002365

Toimitilaa ja maantasokerrokseen liike- ja palvelutilaa, kellariin pysäköintitilat ja toimistotilojen katolle asuinkerrostaloja. Tarjousvaihe 2020-2021. RATIKKA

D2 Silkkitehtaantie, 002435

Kelan kortteliin purettavien toimisto- ja liikerakennusten tilalle asuinkerrostaloja ja kivijalkaliiketilaa. Nähtävillä syksyllä 2020. RATIKKA

D3 Lauhatien päiväkot, 002419

Osoitteeseen Lauhatie 19 päiväkot. Nähtävillä alkuvuodesta 2020.

D4 Vanha Sahatie, 002354

Kolme asuinkerrostaloa ja talousrakennus. Päätöksäsettelyyn keväällä 2020.

D5 Suopursuntie, 002436

Asuinpientalotontille ja siihen yhdistettävälle katualueelle kerrostalo. 1930-luvun pientalo suojellaan. Työ käynnistyy keväällä 2020.

D6 Neilikkatie 17, 002372

Entisen ns. Shellin konttorin pysäköintialueelle suunnitellaan asuinkerrostaloja. Nähtävillä keväällä 2020. RATIKKA

D7 Asematie 1-3, 002342

Korttelin tuleva käyttötarkoitus, rakennussuojelu ja liittymisen Dixiin tutkitaan. Nähtävillä aikaisintaan 2021. RATIKKA

D8 Kielotie 38-44, 002314

1950-luvulla rakennetut asuinkerrostalot ja neuvola suojellaan. Nähtävillä keväällä 2020.

D9 002430 Haxas

Vanha asuinrakennus suojellaan. Tutkitaan paritalojen rakentamismahdollisuutta. Työ käynnistyy keväällä 2020.

D 10 Satomäentie-Valkoisenlähteentie

Mahdollistetaan Valkoisenlähteentien jatkaminen Satomäentiestä itään. Samalla tutkitaan asuinkerrostalojen rakentamista. Nähtävillä arviolta 2021.

D 11 Mönkkösen kulma, 002333

Asuinrakennus, kivijalkaan liiketilaa. Päätöksäsettelyyn kesällä 2020. RATIKKA

12 Viertolankuja 4, 002428

Toimisto- ja teollisuusrakennuksen paikalle kaavaillaan asuinkerrostaloja. Kerrosluku on neljästä kahdeksaan. Nähtävillä keväällä 2020. RATIKKA

D 13 Valkoisenlähteentie-Hakintie

Katualueen rajausta muutetaan niin, että Itäisen Valkoisenlähteentien jatkaminen on mahdollista. Nähtävillä syksyllä 2020.

D14 Tikkurilan kaavarunko 2020, 062700

Kaavarunkoa päivitetään. Työssä tarkastellaan Tikkurilan keskustan tiivistymisen periaatteita kaupunkitilan toiminnallisuus ja viihtyvyys huomioiden. Osallistaminen keväällä 2020. RATIKKA

ITÄ-VANTAA

Korso

E2 Korson keskusta, 002339

Moderni hybridikeskusta Korsole. Asumista ja palveluita Korson mitakaavassa. Pysäköinti parkkitalossa. Joukkoliikenteen vaihtokeskus radan varteen. Nähtäville syksyllä.

E3 Mikkolan laajennus, 002290

Lähiökerrostaloalueen täydennyssuunnitelma. Työ käynnistyy keväällä.

E8 Harrikuja, 002206

Pohjois-Nikinmäkeen suunnitellaan palveluasuntoja, koulu ja pieni laajennus pientaloalueeseen.



Koivukylä

E1 Rekolan keskus, 002316

Joukkoliikennekaupungin uusi keskusta pientaloalueelle Rekolan aseman viereen. Asumista ja palveluita. Työ käynnistyy keväällä.

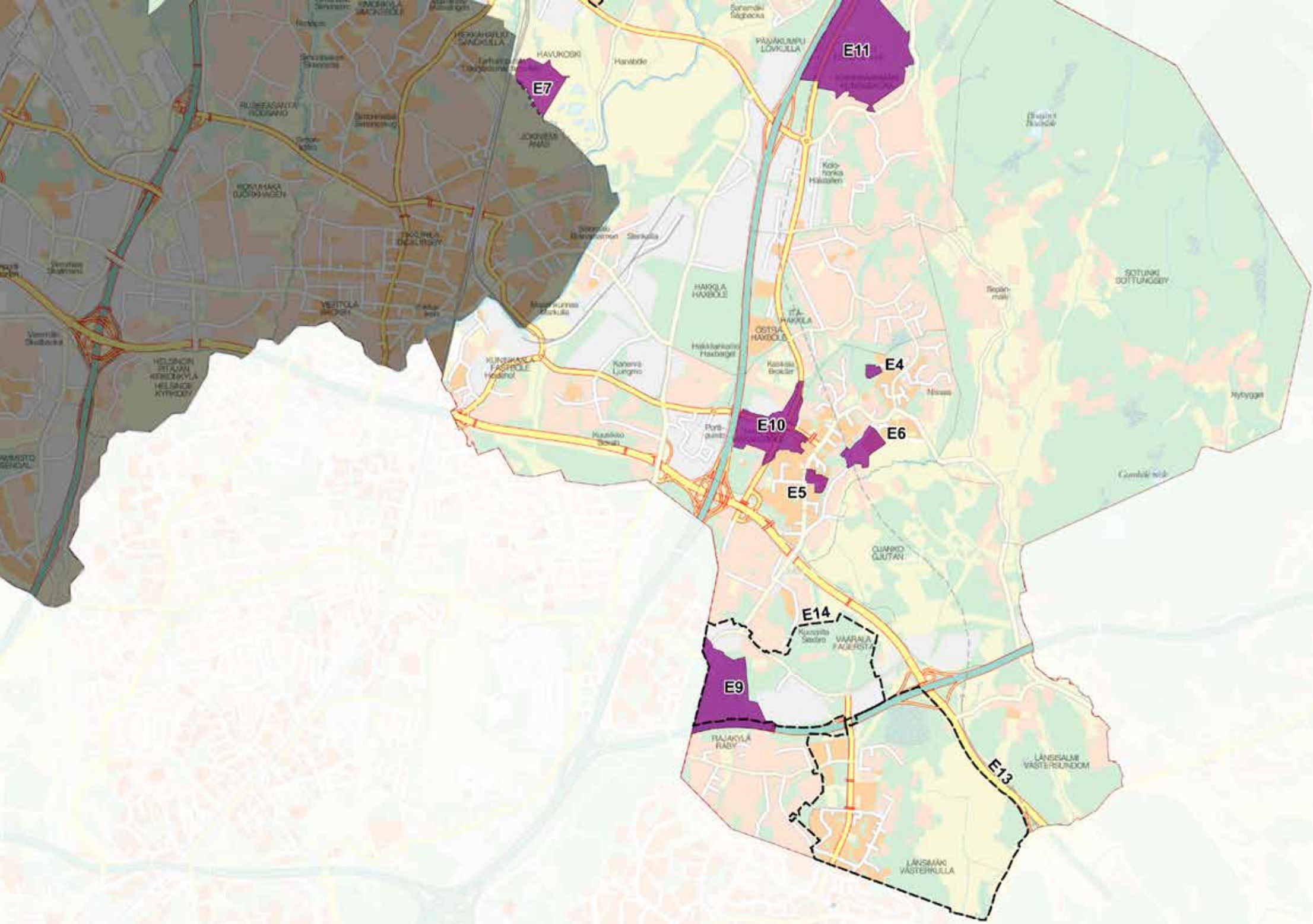
E7 Rosenlund, 741600

Omakotialuetäydennys maisemallisesti arvokkaalla Hanabölen peltoalueella. Työ käynnistyy uudelleen keväällä.

E12 Koivukylän keskustan kaavarunko, 072500

Pohjatyo keskustan kehittämiseksi. Ratkaistaan mm. suojelukysymysten vaikutus täydennysrakentamiseen. Työ käynnistyy keväällä.





ITÄ-VANTAA

Hakunila

E4 Saagatie, 002410

Hakunilan keskustan pohjoispuolella Nissaksessa olevalle rakentamattomalle tontille asumista. Päätöskäsittelyyn keväällä.

E5 Hiirakkokuja, 002424

Hakunilan keskustan kaavarungon mukaista täydennysrakentamista. Päätöskäsittelyyn keväällä. RATIKKA

E6 Kormuniitty, 002226

Alueen suunnittelu keskeytetty, selvitetään jakoa. RATIKKA

E9 Vaaralan lammet, 931100

Vaaralan lampien uimakeskus. Toteutetaan yhteistyössä Helsingin kanssa. Osa laajempaa virkistysaluekokonaisuutta Ojangosta Vanhan kaupungin lahdelle. Nähtäville talvella. RATIKKA

E10 Hakunilan keskustan laajennus 2, 001873

Hanke perustuu avoimen arkkitehtikilpailun Asuntoreformi 2018 voittaneeseen ehdotukseen ”Lähiösinfonia”. Kilpailussa tutkittiin täydennysrakentamisen luonnetta Hakunilaan perustuen vuonna 2017 laadittuun Hakunilan keskustan kaavarunkoon sekä tulevaisuuden asumista. Työ käynnistyy talvella. RATIKKA

E11 Kuusijärven virkistysalue, 971100

Sipoonkorpeen suuntaaville ulkoilijoille tarkoitetun pysäköintialueen sijainti sekä ajoyhteydet. Lisäksi tarkastellaan palvelevia rakennuksia sekä myös luontomatkailuun erikoistuneiden yritysten tukikohtatiloja. Perustuu Kuusijärven yleissuunnitelmaan. Päätöskäsittelyyn keväällä.

E13 Länsimäen keskustan kaavarunko, 091700

Konkretisoidaan yleiskaavan 2020 ja Vantaan ratikan vaikutukset Länsimäen alueella. Keskustarakenteen täydentyminen ja iso laajenemissuunta Porvoonväylän suuntaan. Tutkitaan sähkölinjan putkituksen edellytykset. Työ käynnistyy keväällä. RATIKKA

E14 Kuussillan kaavarunko, 091800

Tutkitaan tarkemmat maankäyttöratkaisut Fazerilan ja Vaaralan vanhan teollisuusalueen muuttamisesta asuntoalueiksi. Ekologinen yhteys Ojangosta Vanhan kaupungin lahdelle. Vantaan ratikan vaikutukset. Työ käynnistyy keväällä. RATIKKA

