

PLANLÄGGNINGSOÖVERSIKT

Stadsplaneringsnämnden 14.1.2020



PLANLÄGGNINGSOVERSIKT

Markanvändnings- och bygglagen MBL 7 §

”Kommunen skall minst en gång om året upprätta en översikt över de planärenden som är anhängiga eller som under den närmaste tiden blir anhängiga i kommunen och förbundet på landskapsnivå och som inte är av ringa betydelse (planlägningsöversikt)...

Information om planlägningsöversikten skall ges på ett ändamålsenligt sätt.”

Vanda stad informerar i stadens planlägningsöversikt kommuninvånarna om planärenden. Översikten publiceras i Vanda stads invånartidning som delas ut till alla hem i Vanda 7.3.2020 samt läggs i företagets postlåda. Planöversikten publiceras även på stadens webbsidor under [vantaa.fi/ajankohtaiset_kaavat](https://www.vantaa.fi/ajankohtaiset_kaavat).

Denna version delas ut till stadsplaneringsnämnden och är ett utkast som utgår från detalj- och generalplaneenheternas planlägningsprogram. I planlägningsöversikten presenteras kortfattat alla planärenden som är anhängiga eller som under den närmaste tiden blir anhängiga.

Bekanta dig med planerna under:

https://www.vantaa.fi/ajankohtaiset_kaavat <https://www.vantaa.fi/asmakaavoitus>

<https://www.vantaa.fi/yleiskaava2020>

<https://kartta.vantaa.fi/>

Närmare information:

Tarja Laine, stadsplaneringsdirektör, 050 304 1921

Generalplaneringen

Mari Siivola, generalplanechef, 040 336 0159

Detaljplanering

Ilkka Laine, detaljplanechef, 050 540 2254

detaljplaneringen i västra Vanda

Timo Kallaluoto, områdesarkitekt, 050 312 2132

detaljplaneringen i Kivistö

Anna-Riitta Kujala, områdesarkitekt, 050 302 8799

detaljplaneringen i Aviapolis

Johanna Rajala, områdesarkitekt, 050 302 8975

detaljplaneringen i Dickursby

Ritva Kotilainen, områdesarkitekt, 050 310 4267

detaljplaneringen i östra Vanda

Vesa Karisalo, områdesarkitekt, 040 750 7339

Informationstjänster

Päivi Rapo, informationstjänstchef, 050 302 9398

Översiktens kartor

Antti Kairus, geodataspecialist, 050 302 9885

Översikten redigerats av

Ritva-Leena Kujala, planlägningskoordinator, 050 304 1873

Översättning till svenska

Anne Lindfors-Shaban

GENERALPLANERING

Ett planförslag över den nya generalplanen som omfattar hela staden har utarbetats på basis av samverkan och konsekvensbedömningar i utkastet. Förslaget framläggs under våren då det även ordnas invånarmöten. Avsikten är att den nya generalplanen blir färdig och förs till behandling för godkännande före utgången av år 2020.

På basis av förslaget till generalplan påbörjas bland annat framtagandet av generalplanens verkställighetsprogram, utvecklingsbilden för grönstrukturerna och planstommarna för Vandaanan.

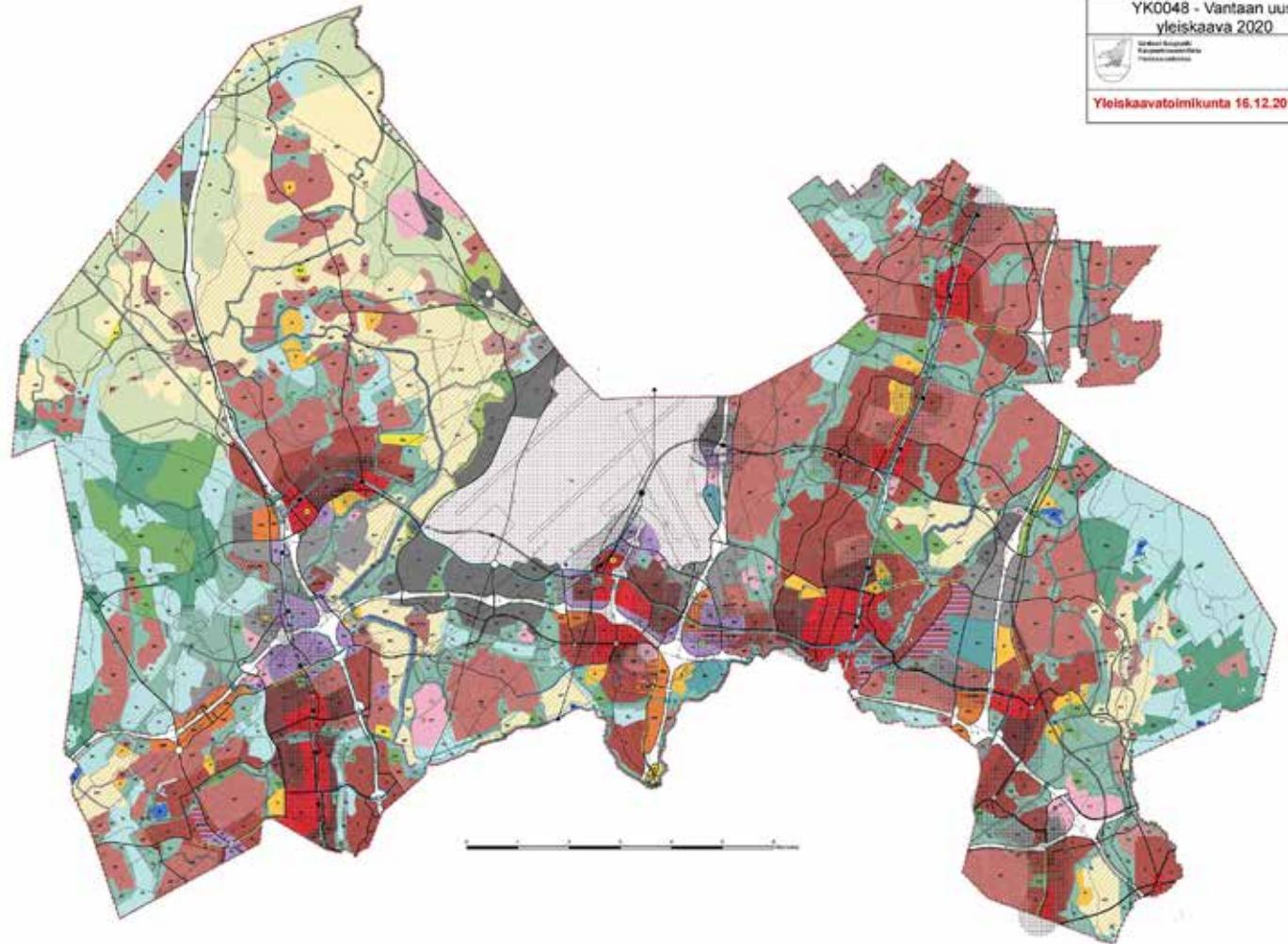
Arbetet med att utarbeta den nya regionala planen för Helsingforsregionens markanvändning, boende och trafik MBT inleds år 2020. Den nya landskapsplanen för Nyland 2050 som utarbetats av Nylands förbund har färdigställts och avsikten är att den godkänns i juni.

Närmare information

<https://www.vantaa.fi/yleiskaava2020>

<https://www.hsl.fi/mal>

https://www.uudenmaanliitto.fi/aluesuunnittelu/valmistelussa_uusimaa-kaava_2050



VÄSTRA VANDA

A1 Gillergränden 2, 002349

Kontorsbyggnaden rivs, i dess ställe byggs bostadsvåningshus. Husens höjd varierar från sju till tolv våningar. Fortskrider till beslutsbehandling under våren.

A2 Stenyxgrändens Sportkvarter, 002368

Kompletteringsbyggande: nya bostadsvåningshus, ett daghem samt en parkeringsanläggning. En tävling för planering och byggande ordnas under våren.

A3 Klippstavägen 4, 002366

Läroinrättningen Varias byggnad rivs och på området byggs bostadsvåningshus samt en enhetsskola. Arbetet påbörjas i vår.

A4 Dammvägen 2, 002368

Kontorsbyggnaden rivs och ett bostadsvåningshus byggs, i vilket det även finns affärs- och aktivitetsutrymmen samt eventuellt en parkeringsanläggning. Fortskrider till beslutsbehandling i höst.

A5 Myr York downtown, 002400

Stationskvarteren i Myrbacka (downtown), boende samt utrymmen för kvartersbutiker. Deltagande under våren, framläggning i höst.

A6 Torrgransgränden, 152500

Flervåningshus väster om Skrapbergsvägen vid slutet av Torrgransgränden. Deltagande under våren.

A7 Mårtensdalsvägen 24

Flervåningshus på område för centrumfunktioner. Planläggningen inleds.

A8 Björkbergagränden 2, 002434

Bostads- och/eller arbetsplatsbyggnation på företagstomt. På tomten finns det två skyddade byggnader. Ingen ansökan om planändring har ännu inlämnats.



A9 Sandbacksvägen 15, 002416

På Sandbacksvägen 15 tre tomter för egnahemshus. Framläggs under våren.

A10 Nöttnäpparen 002284

Bostadsbyggnation väster om Nöttnäpparen. Deltagande under våren.

A11 Björnringen, 002433

Bostads- och/eller arbetsplatsbyggnation på de nuvarande företagstomterna utmed Björnringen. Ingen ansökan om planändring har ännu inlämnats.

A12 Pikbrinken 3, 002415

Den obebyggda parkeringstomten vid Pikbrinken 3 ändras till tomt för flervåningshus. Framläggs under våren.

A13 Råtorps köpcentrum, 002005

I stället för köpcentret byggs boende samt affär. Framläggs under våren.

A14 Svallgränden 1-3, 002364

Flervånings- och affärshus ersätter Svallgrändens köpcentrum. Fge 20.5.2019 återremitterades, ny beredning varefter fortskrider till beslutsfattande.

A15 Klippsta 2, 152400

Kompletteringsbyggnation av flervåningshus vid Haltiavägen och en uppdatering av detaljplanen för Klippsta. Förs till beslutsbehandling under våren.

A16 Gruvsta köpcentrum 001989

Bostadsbyggnation ersätter Gruvsta köpcentrum. Köpcentret har klassificerats som ett regionalt värdefullt objekt. Planeringen fortgår.

A17 Gruvsta kyrkas tomt, 002044

Bostadsbyggnation på tomten för Gruvsta kyrka som rivits.

A18 Mårtensdalsvägens daghem, 002414

Daghem vid Mårtensdalsvägen 26. Planläggningen inleds.

A19 Bredkärrsgränden 8 och 10, 002432

Två femvåningshus på tomterna Bredkärrsgränden 8 och 10. Planläggningen håller på att inledas.

A20 Gamla Nurmijärvivägen 36 / Vandadalsvägen 39, 002429

Småhusbyggnation. Planläggningen inleds.

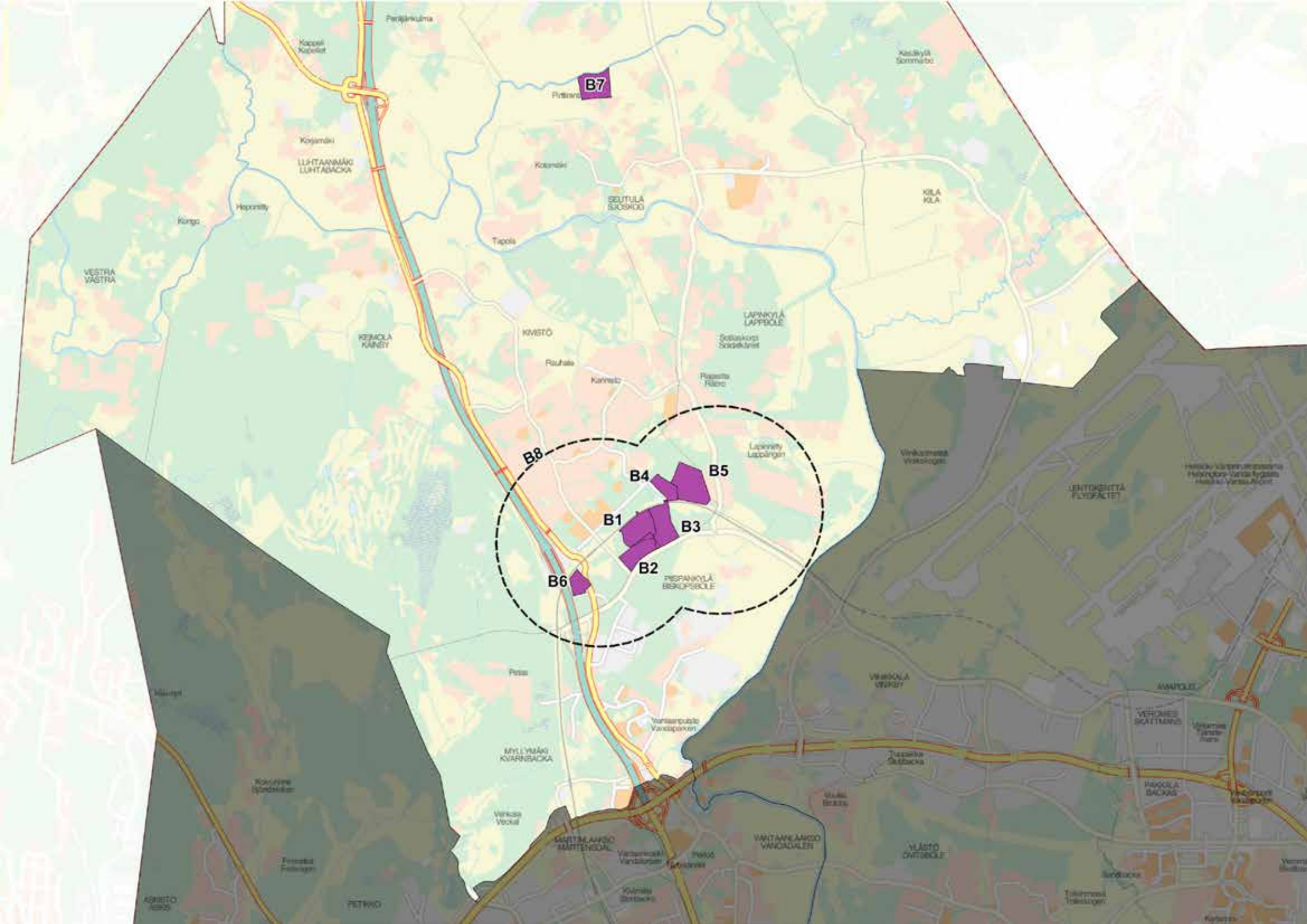
A21 Vandaforsens kvarn, 002101

Ny markanvändning på Vandaforsens kvarns område. Framläggs under våren.

A22 Planer för Hasselbacken

Flera planprojekt aktuella i området, bland annat Nöttnäpparen, Björnringen, Ärrävaara. Arbetet påbörjas i vår.

A23 Livaktiga centrumen Myrbacka och Dickursby, 014700**A24 Generalplan för Gruvsta, 014800****A25 Generalplan för Gruvsta, 014800**



B7

B8

B4

B5

B1

B3

B6

B2

Kojamäki
LUHTAANMÄKI
LUHTABACKA

SEUTULA
SJÖSKOG

LAPINKYLÄ
LAPPÖLE

KIVISTÖ

Sällskaps
Stadskyrkan

Rauhala

Kannisto

Pöytä
Filari

Lapinniemi
Lappängin

B8

B4

B5

B1

B3

B6

B2

PEPANKYLÄ
BISKOPSÖLE

Pöytä

NYLLYMÄKI
KVARNBACKA

Virkko
Veski

SÄTTIMÄNKI
MATTENSÖLE

Västerby
Vändöparken

Pöytä
Lappängin

VÄNTÄNKANGI
VÄNDÖDALEN

VÄRSÖLÄ
VÄRSÖ

Tussala
Skåbacka

Ståhl
Bäck

YLÄSTÖ
ÖVTSÖKÖLE

LENTOKENTÄ
FLYGFÄLTET

AMARÖLE

VERONES
SCATTMANS

PAKOLA
BACKAS

Täskö
Tranöingen

VÄRSÖLÄ
KÄLLÖ

Kärsö

VESTRA
VÄSTRA

Köngö

Hepromäki

KESÄCLÄ
KÄRSÖ

Kotamäki

Tipola

Kesäkyli
Sommarby

KOLA
KOLA

Vinkarvalla
Vinkarvalla

Hälsö
Kärsö
Hälsö
Hälsö
Värsö
Värsö

Mäntö

Kouvinne
Östendalen

Ennsala
Fältsingen

ÄGRISTO
ÄGRISTO

PETRO

Vömlä
Skåbacka

Sundbacka

Värsö
Skåbacka

KIVISTÖ

B1 Kivistös stjärna, 232500

Mångsidiga varierande centrumkvarter i Kivistö centrum för omkring 1 600 invånare samt utrymmen för kvartersbutiker, ett daghem, två parkeringsanläggningar, en bro över Ringbanan samt grönområden. Fortskrider till beslutsbehandling under våren.

B2 Kivistös Lyckosten, 232600

I Kivistö centrum söder om Ringbanan planeras ett område med mångsidiga centrumkvarter för omkring 1 000 invånare samt en ny skola/ett nytt gymnasium, utrymmen för kvartersbutiker samt parkeringsanläggning. Arbetet påbörjas i sommar.

B3 Kivistös Snökvarter, 232700

I Kivistö centrum söder om Ringbanan planeras ett område med mångsidiga centrumkvarter för omkring 1 500 invånare samt parkeringsanläggning, utrymmen för kvartersbutiker, ett daghem samt en hundpark. Arbetet påbörjas under vintern.

B4 Kivistös Kvarthörna, 232800

I Kivistö centrum norr om Ringbanan planeras ett område med mångsidiga centrumkvarter för omkring 800 invånare samt utrymmen för kvartersbutiker och en parkeringsanläggning. Framläggs under sommaren.

B5 Kivistös Turkosring, 232900

Lappböle station utgör bas för ett område med mångsidiga stations- och centrumkvarter för omkring 2 000 invånare samt en dagvattenpark, ett daghem, en parkeringsanläggning och utrymmen för kvartersbutiker. Arbetet påbörjas under vintern.

B6 Kivistö evenemangsarena, 002431

En idrotts- och evenemangsarena (bl.a. läktare, utrymmen för allmänheten, mångfunktionella lokaler på planen samt båsar) samt ett hotell och anknypande parkering i Kivistö stations omedelbara närhet. Framläggs under sommaren.

B7 Pirttiranta, 330200

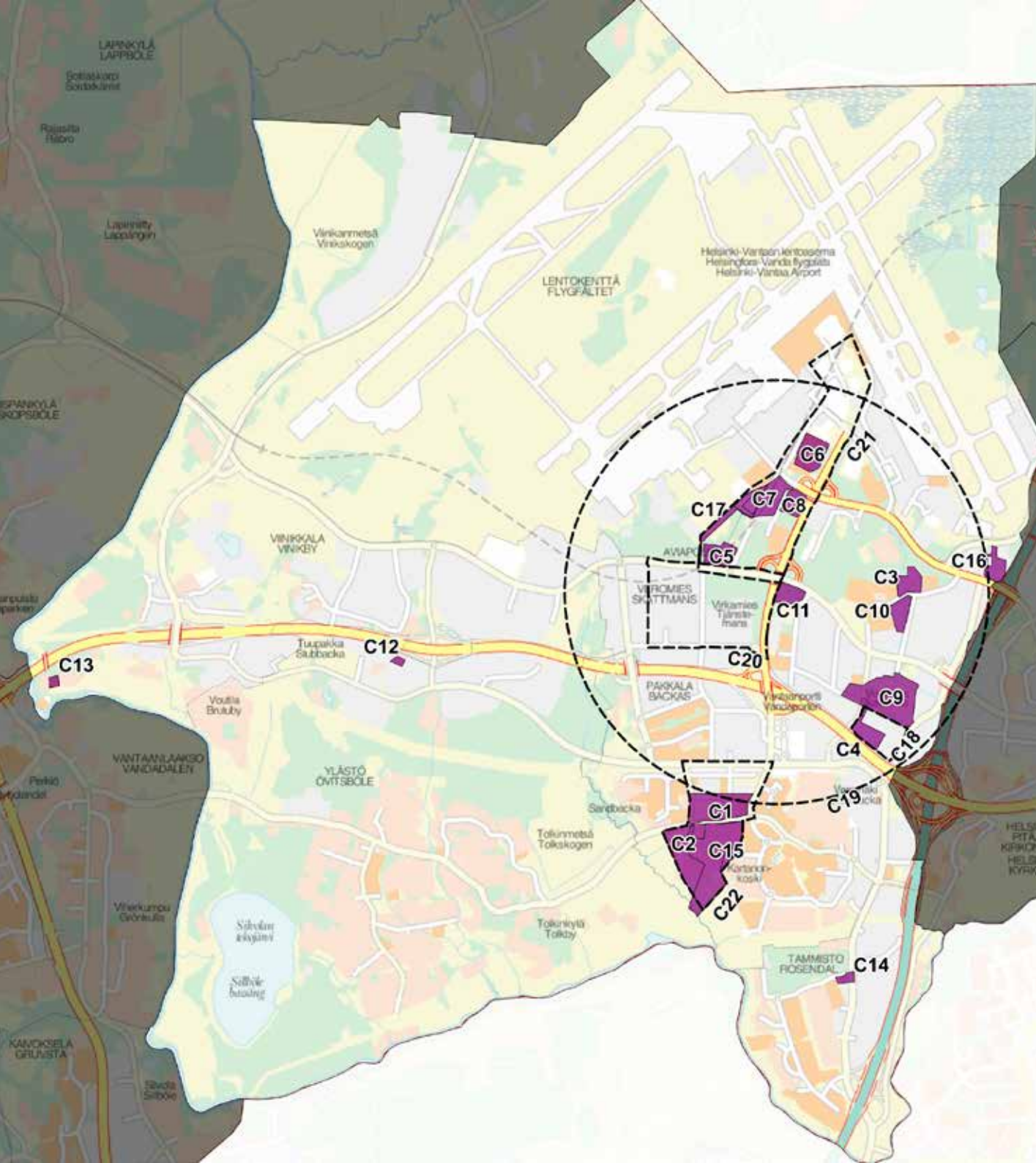
Utreds möjligheten att planlägga ett översvämningssensibelt område intill Vanda å som område för fritidshus. Framläggs under hösten.

B8 Planstomme för Kivistö centrum, 021600

Principerna för resurssmarta markanvändningslösningar för Kivistö och Lappböle stationer, bland annat säkerställs ett förverkligande av Lappböle station. Framläggs under hösten.



AVIAPOLIS



C1 Lustikulla 002406

Boende, utrymmen för kvartersbutiker samt rekreationsområde. Arbetet påbörjas under hösten. VANDABANAN

C2 Utveckling av Backas näromgivning, 512000

Placeringen av en evenemangs- och upplevelsepark i området utreds samt annan anknyttande affärsverksamhet som avpassas efter kulturmiljön. Arbetet påbörjas i vår.

C3 Pyttistådet 15, 002357

Kring Pyttisbäcken bostadsbyggnation för omkring 460 invånare samt rekreationsområde. VANDABANAN

C4 Grand Wing, 002420

Utmed Ring III mitt emot Flamingo byggs ett hotell, kontor, samt upplevelsecentrum. Fortskrider till beslutsbehandling under våren. VANDABANAN

C5 Aviapolis södra, 002417

Intill Aviapolis station byggs ett affärs-, kontors- och bostadsområde för omkring 1 000 invånare. Servicen koncentreras till Aviaplatsen. Fortskrider till beslutsbehandling i vinter. VANDABANAN

C6 002425 Datavägen 9–11

Hotell- och kontorsprojekt. Arbetet påbörjas i vår. VANDABANAN

C7 002404 Aviapolis norra

Nya verksamhetslokaler samt parkeringsanläggning. Planändringen Turbinvägen nr 002270 genomförs för att möjliggöra en ny gatuförbindelse från Luftleden till Dickursbyvägen. VANDABANAN

C8 Mondo, 002371

Kontorslokals- och hotellbyggnation utmed Flygstationsvägen. Arbetet påbörjas i vår. VANDABANAN

C9 Annefred södra, 002373

Bostadskvarter för omkring 1 300 invånare samt rekreationsområde. Allaktivitetsbyggnaden Atomi: skola för 900 elever, daghem för 160 barn samt andra tjänster. Planeringstävling för allaktivitetsbyggnaden ordnas under år 2020, tas i bruk 2023. Fortskrider till beslutsbehandling under våren. VANDABANAN

C10 Mantalsvägen 10–14, 002196

Bostäder för omkring 640 invånare utmed Mantalsvägen. VANDABANAN

C11 Markvägen 12–20, 002396

Verksamhetslokaler, ett hotell, service och boende i korsningen av Dickursbyvägen och Flygstationsvägen. Arbetet påbörjas i vår. VANDABANAN

C12 Bergpassvägen 7, 002423

Tomtanvändningen effektiviseras. Arbetet påbörjas i vår.

C13 002054 Fogdevägen 1

Affärsbyggnader. Arbetet påbörjas i vår.

C14 002390 Tammistovägen 2

Bostadsvårdningshus utmed Tammistovägen.

C15 Backas gård, 511800

Den kulturhistoriskt och landskapsmässigt värdefulla miljön kring Backas gård skyddas, smärre nybyggnation tillåts.

C16 Startbanegränden, 521100

Industri- och lagerbyggnader.

C17 Turbinvägen, 002270

En ny gatuförbindelse från Luftleden till Dickursbyvägen. VANDABANAN

C18 Grand Wing och Auramo, 053000

Boende utmed Örevägen samt kommande användning av området Auramo. Förs till beslutsbehandling under sommaren. VANDABANAN

C19 Teman för Aviapolis 053100

Övergripande planering av området med anknytande enskilda planändringar samt övriga planer. Planarbetet koncentreras till Skattmans och delvis till norra delen av Backas. Arbetet påbörjas i vår. VANDABANAN

C20 052600 Muura

Service, affärslokaler samt boende för 3 000–5 000 invånare. Förbindelseleder samt trafik- och servicebehov utreds. VANDABANAN

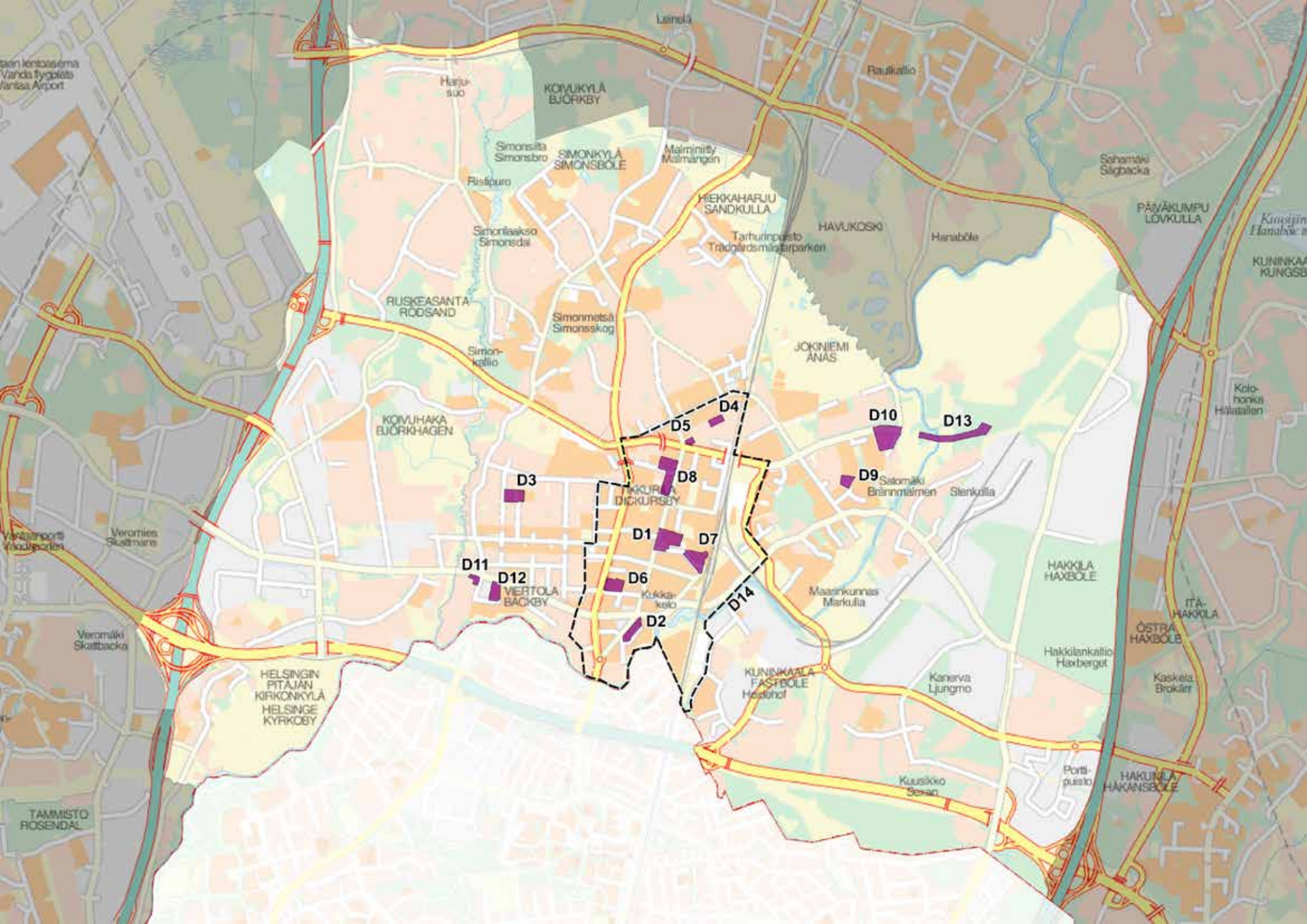
C21 Aviapolis Core, 052400

Aviapolis centrum där kombinationen natur, cityliv och flygplatsen bildar en promenadvänlig flygplatsstad. Möjliggör affärslokaler, service och tusentals arbetsplatser samt bostäder för 3 000–4 000 invånare. Fortskrider till beslutsbehandling under hösten. VANDABANAN

C22 053200 Lustikulla – planeringsprinciper för Backas

I området utreds boende, kontors- och affärsutrymmen samt rekreationsområde. Förbindelseleder samt trafik- och servicebehov utreds. Arbetet påbörjas i vår. VANDABANAN





Vantaan lentoasema
Vanda flygplats
Vantaa Airport

Härjusaari

KOIRUKYLÄ
BJÖRKBY

Simonsböle
SIMONKYLÄ
SIMONSBÖLE

Malminkylä
Malmängden

HIERKKAHARJU
SANDKULLA

HAVUKOSKI

Haraböle

Sahamäki
Sägbacka

PÄIVÄKUMPU
LOVKULLA

Kuusijärvi
Hanabäck

KUNINKAAN
KUNGSBÖLE

Ristipuro

Simonlaakso
Simonsedal

Tarhutuspuisto
Trädgårdsmästarparken

RUSKEASANTA
RÖDSAND

Simonmäski
Simonsskog

JOKINIEMI
ANAS

KOIVUHAKA
BJÖRKHAGEN

Simonkallio

D10

D13

D3

D5

D4

D8

D9

Sahamäki
Brännmäskens

Slankulla

D1

D7

KUKKURIA
DICKURSEBY

D6

D2

Kukka-
kello

Maarinkunnas
Markulla

HAKKILA
HAXBÖLE

ITÄ-
HAKKILA

ÖSTRA
HAXBÖLE

Kaskela
Brokätt

D11

D12

VERTOLA
BÄCKBY

D14

KUNINKAALA
FASBÖLE

Hörsöhof

Kanava
Ljungmo

Hakkilankallio
Haxberget

HELSINGIN
PITÄJÄN

KIRKONKYLÄ
HELSINGE
KYRKÖBY

Veromäki
Skattbacka

Kuusikko
Seman

Porttipuisto

HAKUNILA
HAKANSBÖLE

TAMMISTO
ROSENDAL

DICKURSBY

D1 Konvaljvägen 13, 002365

Verksamhetslokaler samt i markplan affärs- och servicelokaler, parkeringsutrymmen i källarplan samt bostadsvåningshus på taket ovanpå kontorslokalerna. Anbudsfas 2020–2021. VANDABANAN

D2 Silkesfabriksvägen, 002435

Kontors- och affärsbyggnader rivs i FPA:s kvarter och ersätts med bostadsvåningshus och affärsutrymmen för kvartersbutiker. Framläggs hösten 2020. VANDABANAN

D3 Tåtelvägens daghem, 002419

Ett daghem på adressen Tåtelvägen 19. Framläggs i början av år 2020.

D4 Gamla Sågvägen, 002354

Tre bostadsvåningshus samt ekonomibyggnad. Fortskrider till beslutsbehandling våren 2020.

D5 Getporsvägen, 002436

Ett flervåningshus på bostadstomt för småhus samt gatuområde som sammanförs med tomten. Ett småhus från 1930-talet skyddas. Arbetet påbörjas våren 2020.

D6 Nejlkvägen 17, 002372

Bostadsvåningshus planeras på parkeringsområdet till det tidigare s.k. Shells kontorshus. Framläggs våren 2020. VANDABANAN

D7 Stationsvägen 1–3, 002342

Kvarterets kommande användningsändamål utreds, liksom byggnadsskyddet och förbindelse till Dixi. Framläggs tidigast år 2021. VANDABANAN

D8 Konvaljvägen 38–44, 002314

Bostadsvåningshusen samt rådgivningen som byggts på 1950-talet skyddas. Framläggs våren 2020.

D9 002430 Haxas

Den gamla bostadsbyggnaden skyddas. Möjligheten att bygga parhusutreds. Arbetet påbörjas våren 2020.

D 10 Brännmalmsvägen–Vitbäcksvägen

Möjliggörs en förlängning av Vitbäcksvägen österut från Brännmalmsvägen. Samtidigt utreds byggnation av bostadsvåningshus. Framläggs uppskattningsvis 2021.

D 11 Mönkkönens hörn, 002333

Bostadsbyggnad, utrymmen för kvartersbutiker. Fortskrider till beslutsbehandling sommaren 2020. VANDABANAN

12 Bäckbygränden 4, 002428

Bostadsvåningshus planeras ersätta nuvarande kontors- och industribyggnad. Våningstalet är 4–8 våningar. Framläggs våren 2020. VANDABANAN

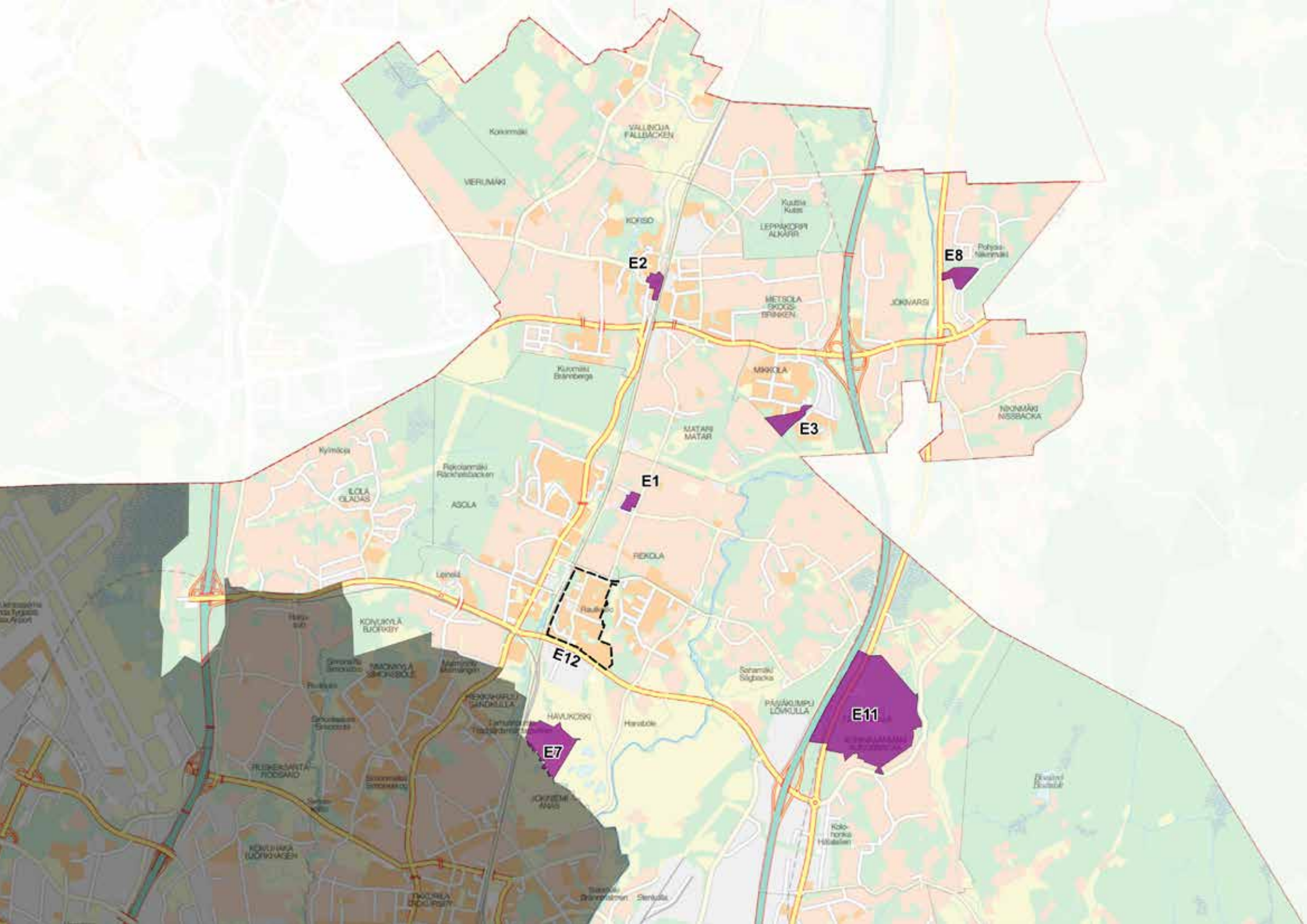
D 13 Vitbäcksvägen–Haxvägen

Avgränsningen av gatuområdet ändras för att möjliggöra en förlängning av Vitbäcksvägen. Framläggs hösten 2020.

D14 Dickursby planstomme 2020, 062700

Planstommen uppdateras. I arbetet granskas principerna för en förtätning av Dickursby centrum med beaktande av stadsrummets funktionalitet och trivsel. Deltagande sommaren 2020. VANDABANAN





ÖSTRA VANDA

Korso

E2 Korso centrum, 002339

Ett modernt hybridcentrum planeras i Korso. Boende och service dimensionerat för Korso. Parkering i parkeringshus. Centrum för byten inom kollektivtrafiken utmed järnvägen. Framläggs under hösten.

E3 Utbyggnation i Mikkola, 002290

Kompletteringsplan för förortsområde med flervåningshus. Arbetet påbörjas i vår.

E8 Harrgränden, 002206

Servicebostäder, en skola och en smärre tillbyggnad planeras i ett småhusområde i norra Nissbacka.



Björkby

E1 Räckhals centrum, 002316

Ett nytt centrum i kollektivtrafikstaden för ett småhusområde intill Räckhals station. Boende och service. Arbetet påbörjas i vår.

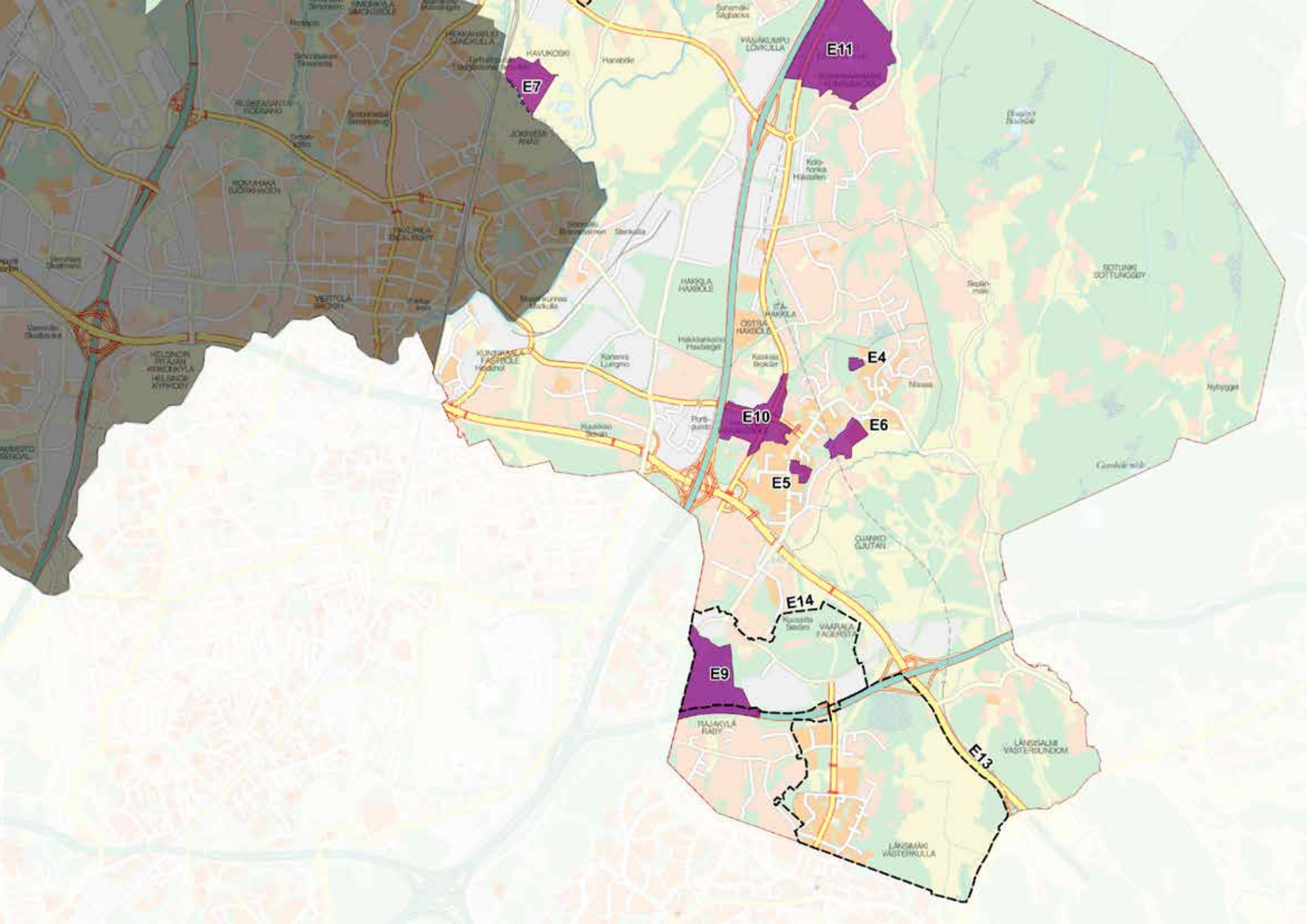
E7 Rosenlund, 741600

Kompletteringsbyggande på egnahemshusområde i Hanaböle åkerområde som är värdefullt med avseende på landskapet. Arbetet återupptas under våren.

E12 planstomme för Björkby centrum, 072500

Grundarbete för en utveckling av centrum. En lösning för bland annat hur frågan om skydd inverkar på kompletteringsbyggnationen. Arbetet påbörjas i vår.





ÖSTRA VANDA

Håkansböle

E4 Sagavägen, 002410

Boende på den obebyggda tomten norr om Håkansböle centrum i Nissas. Fortskrider till beslutsbehandling under våren.

E5 Musblacksgränden, 002424

Kompletteringsbyggnation i enlighet med planstommen för Håkansböle centrum. Fortskrider till beslutsbehandling under våren. VANDABANAN

E6 Kormängen, 002226

Planeringen av området har avbrutits, indelningen utreds. VANDABANAN

E9 Fagerstapottarna, 931100

Badcentrum vid grustäktspottarna i Fagersta. Förverkligas i samarbete med Helsingfors. Ingår i en större rekreativområdes-helhet som sträcker sig från Gjutatan till Gammelstadsfjärden. Framläggs under vintern. VANDABANAN

E10 Utbyggnad av Håkansböle centrum 2, 001873

Projektet utgår från förslaget "Förortssymfoni" som vann den öppna arkitekttävlingen Boendereform 2018. I tävlingen undersöktes kompletteringsbyggnationens karaktär i Håkansböle med planstommen för Håkansböle centrum från 2017 som utgångspunkt samt framtidens boende. Arbetet påbörjas under vintern. VANDABANAN

E11 Rekreativområdet vid Hanaböle träsk, 971100

Placeringen av parkeringsområde samt körförbindelser för friluftsbesökare på väg till Sibbo storskog. Dessutom studeras byggnader med servicefunktioner samt även lokaler som fungerar som bas för företag specialiserade på naturturism. Utgår från generalplanen för Hanaböle träsk. Fortskrider till beslutsbehandling under våren.

E13 Planstomme för Västerkulla centrum, 091700

Konsekvenserna av generalplanen 2020 och Vandabanan för Västerkulla område konkretiseras. Centrumstrukturen kompletteras och huvudsaklig utbredning i riktning mot Borgåleden. Förutsättningarna för rörläggning av ellinjen utreds.

Arbetet påbörjas i vår. VANDABANAN

E14 Planstomme för Sexbro, 091800

Markanvändningslösningar för en ändring av Fazerila samt Fagersta gamla industriområde till bostadsområden utreds närmare. En ekologisk förbindelse från Gjutatan till Gammelstadsfjärden. Vandabanas konsekvenser bedöms. Arbetet påbörjas i vår. VANDABANAN

