

julkaisemia oppaita. **Arviossa on otettu huomioon julkisista lähteistä saadut tiedot ja henkilökunnan ilmoittamat olosuhdehaitat. Vantaan kaupunki on toimittanut mittauksia osasta päiväkotirakennuksia. Tästä päiväkodista on toimitettu rakennuksen perustiedot ja rakennusta koskevia mittausraportteja.**

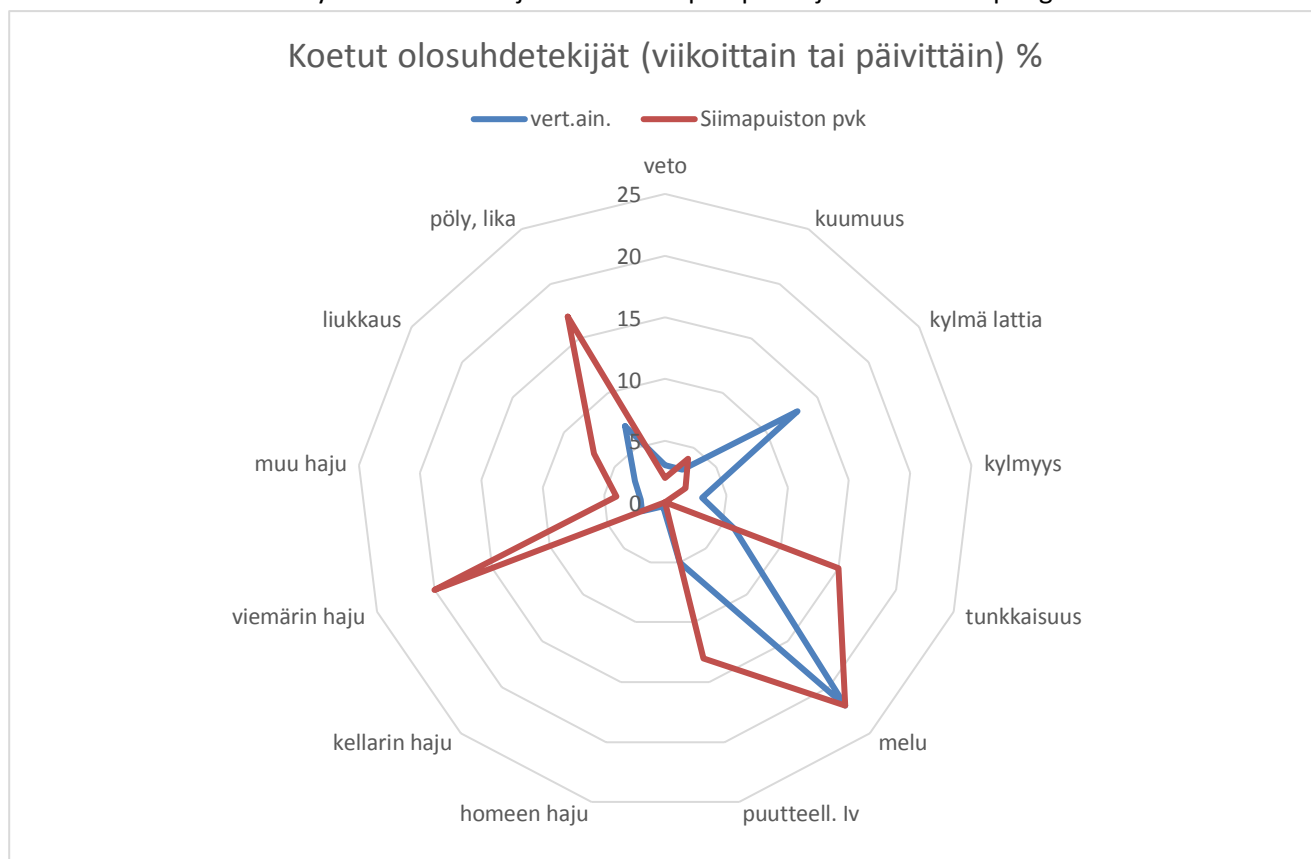
Siimipuiston päiväkodin oirekyselyn tulokset, kyselyn toteuttamista ja rakennusta koskevat tiedot:

Kysely alkanut	9.11.2018
Kysely päättynyt	21.1.2019
Vastanneiden lukumäärä	45 lapsen huoltajat
Päiväkodissa hoidettavien lasten lukumäärä	130
Vastausprosentti ja luotettavuus	35 % (tydyttävä)
Lisähuomioita	tutkimusraportteja on käytettävissä
Päiväkodin rakennusvuosi	2012
Rakennetekniset ja mittaukselliset tiedot	puurunkoinen rakennus, melko uusi
Ilmanvaihtojärjestelmä	koneellinen tulo- ja poistoilmanvaihto
Työterveyshuollon työpaikkakäyntien ja aikaisempien oirekyselyjen tulokset	ei ole käytettävissä

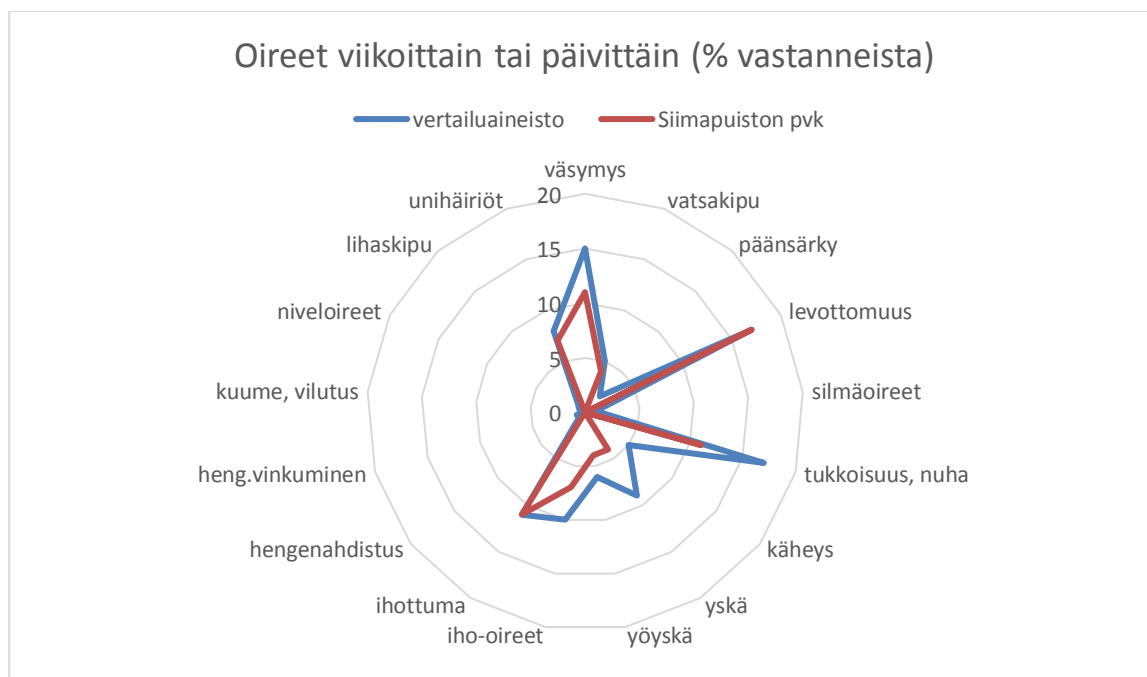
Päiväkodista vastasi 45 lapsen huoltajat. Vastausprosentti oli tyydyttävä. Tässä raportoidaan lasten koetut olosuhdehaitat ja oireet. Vertailuryhmänä käytetään SataKunta-hankkeen osallistujakuntien altisteettomia päiväkoteja, joiden kunnosta on riittävästi rakenneteknisiä tietoja.

Koetut olosuhdehaitat poikkeavat selvästi vertailuryhmästä, jossa on vaurioitumattomien päiväkotien oiretietoja useista Etelä-Suomen taajamista. Olosuhdehaitoista pöly, tunkkaisuus, puutteellinen ilmanvaihto ja viemärin haju ylittivät vertailuryhmän arvon. EM. tekijät ylittivät selvästi Sisäilmayhdistyksen ohjeavot Örebro-kyselyn tulkinnasta. Pöly, viemärin haju ja ilmanvaihdon puutteet olivat huomattavat ja edellyttävät toimenpiteitä.

Päiväkodin sisäilmaan liittyviä mittaustietoja on saatu 3 kpl raporteja Vantaan kaupungilta.



Koetut oireet viikoittain tai päivittäin (% vastanneista)



Monia oireita oli vähemmän kuin vertailuaineistossa luvut eikä 20 % raja ylittynyt. Olosuhdehaitat eivät ole aiheuttaneet oireita.

Tässä päiväkodissa on tavanomaista enemmän astmaa ja atooppista ihottumaa.

Lääkärin toteamat allergiasairaudet (% vastanneista)

	tämä päiväkot	vertailuaineisto
astma	6	3
allerginen nuha	3	6
atooppinen ihottuma	21	12

Yleisarvio päiväkodista

	kyllä / ei
olosuhdehaittaa vertailuarvoja enemmän	kyllä
olosuhdehaittaa Sisäilmayhdistyksen ohjearvoa enemmän**	kyllä
koettuja oireita vertailuarvoja enemmän	ei
oireita Örebro-tulkintaohjetta enemmän	ei
astmaa vertailuarvoa enemmän	ei
muita allergiasairauksia vertailuarvoa enemmän	kyllä
olosuhteet tilakeskuksen tiedossa	raportteja on käytettävissä
sisäilmaongelman riskinarvio* (asteikolla merkityksetön, lievä, kohtalainen, merkittävä, sietämätön)	lasten kannalta lievä (lasten oirekyselyyn ja vanhoihin mittaustietoihin). Henkilökunnalla todettu kohtalainen haitta.

- Työterveyslaitoksen ohje riskinarvioinnista sisäilmakohteissa
- ** www.sisailmayhdistys.fi

Suosituks: viemärinhajuhaitan syyt tulisi selvittää ja poistaa.