

julkaisemia oppaita. **Arviossa on otettu huomioon julkisista lähteistä saadut tiedot ja henkilökunnan ilmoittamat olosuhdehaitat. Vantaan kaupunki on toimittanut mittaustietoja osasta päiväkotirakennuksia. Tästä päiväkodista ei ole käytettävissä raportteja.**

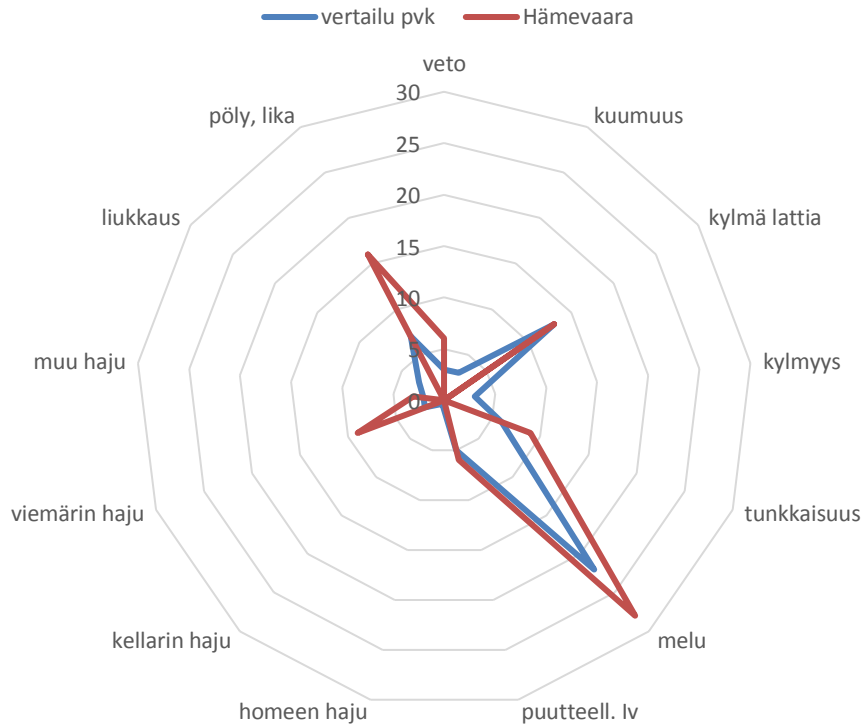
Hämevaaran päiväkodin oirekyselyn tulokset, kyselyn toteuttamista ja rakennusta koskevat tiedot:

Kysely alkanut	9.11.2018
Kysely päättynyt	21.1.2019
Vastanneiden lukumäärä	32 lapsen huoltajat
Päiväkodissa hoidettavien lasten lukumäärä	73
Vastausprosentti ja luotettavuus	44 % (tyytyttävä), tulos suuntaa antava
Lisähuomioita	tutkimusraportteja ei ole käytettävissä
Päiväkodin rakennusvuosi	1985
Rakennetekniset ja mittaustiedot	puurakennus
Ilmanvaihtojärjestelmä	koneellinen tulo- ja poistoilmanvaihto
Työterveyshuollon työpaikkakäyntien ja aikaisempien oirekyselyjen tulokset	ei ole käytettävissä

Päiväkodista vastasi 32 lapsen huoltajat. Vastausprosentti oli tyydyttävä. Tässä raportoidaan lasten koetut olosuhdehaitat ja oireet. Vertailuryhmänä käytetään SataKunta-hankkeen osallistujakuntien altisteettomia päiväkoteja, joiden kunnosta on riittävästi rakenneteknisiä tietoja.

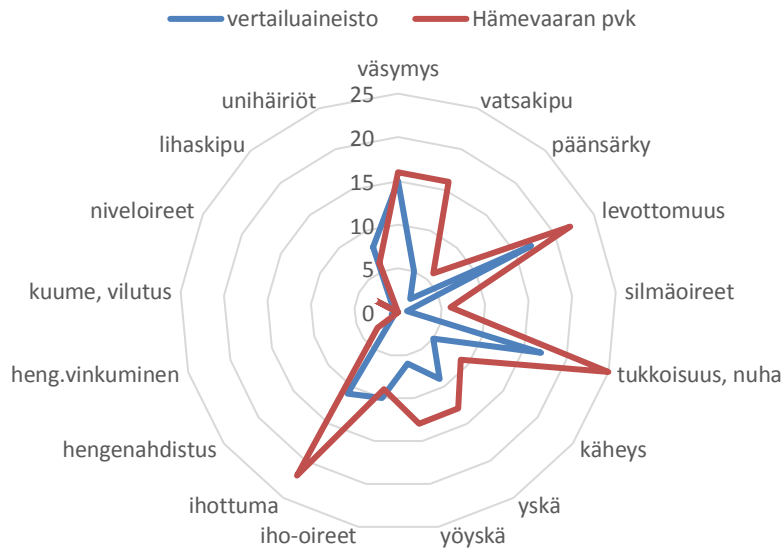
Koetut olosuhdehaitat poikkesivat selvästi vertailuryhmästä, jossa on vaurioitumattomien päiväkotien oiretietoja useista Etelä-Suomen taajamista. Olosuhdehaittoja raportoitiin selvästi enemmän pölyn, melun ja viemärin hajun osalta. Nämä tekijät ja kylmän lattian aiheuttama haitta ylittivät Sisäilmayhdistyksen ohjearvon Örebro-kyselyn tulkinnasta. Muilta osin olosuhdehaittoja raportoitiin vähän.

Koetut olosuhdetekijät (viikoittain tai päivittäin) %



Koetut oireet viikoittain tai päivittäin (% vastanneista)

Oireet viikoittain tai päivittäin (% vastanneista)



Vatsakipu, levottomuus, tukkoisuus, käheys, yskäoireet ja ihottuma ylittivät vertailuryhmän oiretasot.

Vatsavaivat ja yskäoireet erosivat selvästi vertailuryhmästä ja levottomuus, tukkoisuus ja ihottuma ylittivät 20 %:n rajan.

Tässä päiväkodissa on tavanomaista selvästi enemmän astmaa ja atooppista ihottumaa. Allergisen nuhan määrä on melko tavanomainen ikäryhmän huomioon ottaen. Atooppinen ihottuma selittää raportoidut iho-oireet.

Lääkärin toteamat allergiasairaudet (% vastanneista)

	tämä päiväkoti	vertailuaineisto
astma	8	3
allerginen nuha	4	6
atooppinen ihottuma	28	12

Yleisarvio päiväkodista

	kyllä / ei
olosuhdehaittaa vertailuarvoja enemmän	kyllä, pöly, viemärin haju
olosuhdehaittaa Sisäilmayhdistyksen ohjearvoa enemmän**	kyllä, pöly, kylmä lattia, melu
koettuja oireita vertailuarvoja enemmän	kyllä, vatsakipu ja hengitystieoireet, eräät yleisoireet
oireita Örebro-tulkintaohjetta enemmän (20 %)	kyllä, tukkoisuus, levottomuus, ihottuma
astmaa vertailuarvoa enemmän	kyllä
muita allergiasairauksia vertailuarvoa enemmän	kyllä
olosuhteet tilakeskuksen tiedossa	raportteja ei käytettävissä
sisäilmaongelman riskinarvio* (asteikolla merkityksetön, lievä, kohtalainen, merkittävä, sietämätön)	lievä (perustuen lasten oirekyselyyn). Henkilökunnan vastauksia on liian vähän raportin kirjoittamista varten.

- Työterveyslaitoksen ohje riskinarvioinnista sisäilmakohteissa
- ** www.sisailmayhdistys.fi

Suosituks: lapsilla havaittujen haittojen syyt tulee selvittää ja rakennus tarkastaa