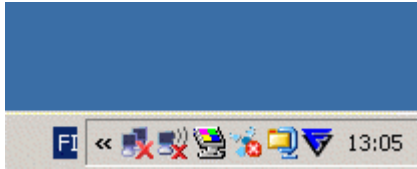


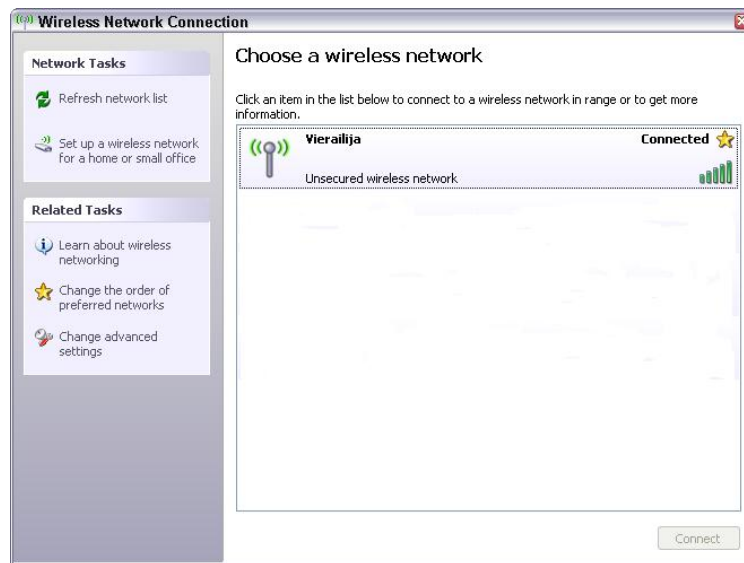


## Vierailijaverkkoon kirjautuminen

Kun olet verkon kuuluvalle alueella, näytön työkalupalkin oikean alakulman kuvakkeisiin ilmestyy langattoman verkon symboli



- Kaksoisnapsauta verkkokuvaketta tai valitse **Start > Control Panel > Network Connections > Wireless Network Connection** (Start > Ohjauspaneeli > Verkkoyhteydet > Langaton verkkoyhteys)
- Paina **View Wireless Networks** -painiketta **Wireless Network Connection Status** -ikkunassa.
- Kaksoisnapsauta **Vierailija** -vaihtoehtoa avautuvassa **Wireless Network Connection** -ikkunassa. Jos verkko ei näy listassa, valitse ensin **Refresh network list**.



- Valitse vierailijaverkko nimeltä **Vierailija**. Käyttöjärjestelmä varmistaa, että haluat liittyä suojaamattomaan verkkoon. Valitse vaihtoehto **Connect Anyway**.



- Yhteytesi on nyt auki.



- Avaa selain, jolloin avautuu Vierailija -verkon kirjautumisikkuna. Kirjoita käyttäjätunnus ja sitä vastaava salasana. Jos yhteys katkeaa, saa sen helposti uudistettua painamalla kirjautumisikkunan **Refresh**-painiketta.

